

АДМИНИСТРАЦИЯ АСИНОВСКОГО РАЙОНА

ПОСТАНОВЛЕНИЕ

22.11.2018
г. Асино

№ 1851

О внесении дополнений в постановление администрации Асиновского района от 09.03.2011 № 448 «Об утверждении схем размещения нестационарных торговых объектов на территории Асиновского городского поселения»

В целях приведения муниципального правового акта в соответствие с требованиями действующего законодательства,

ПОСТАНОВЛЯЮ:

1. Внести изменения в постановление администрации Асиновского района от 09.03.2011 № 448 «Об утверждении схем размещения нестационарных торговых объектов на территории Асиновского городского поселения», дополнив приложение схемой размещения нестационарного торгового объекта № 31, следующего содержания:

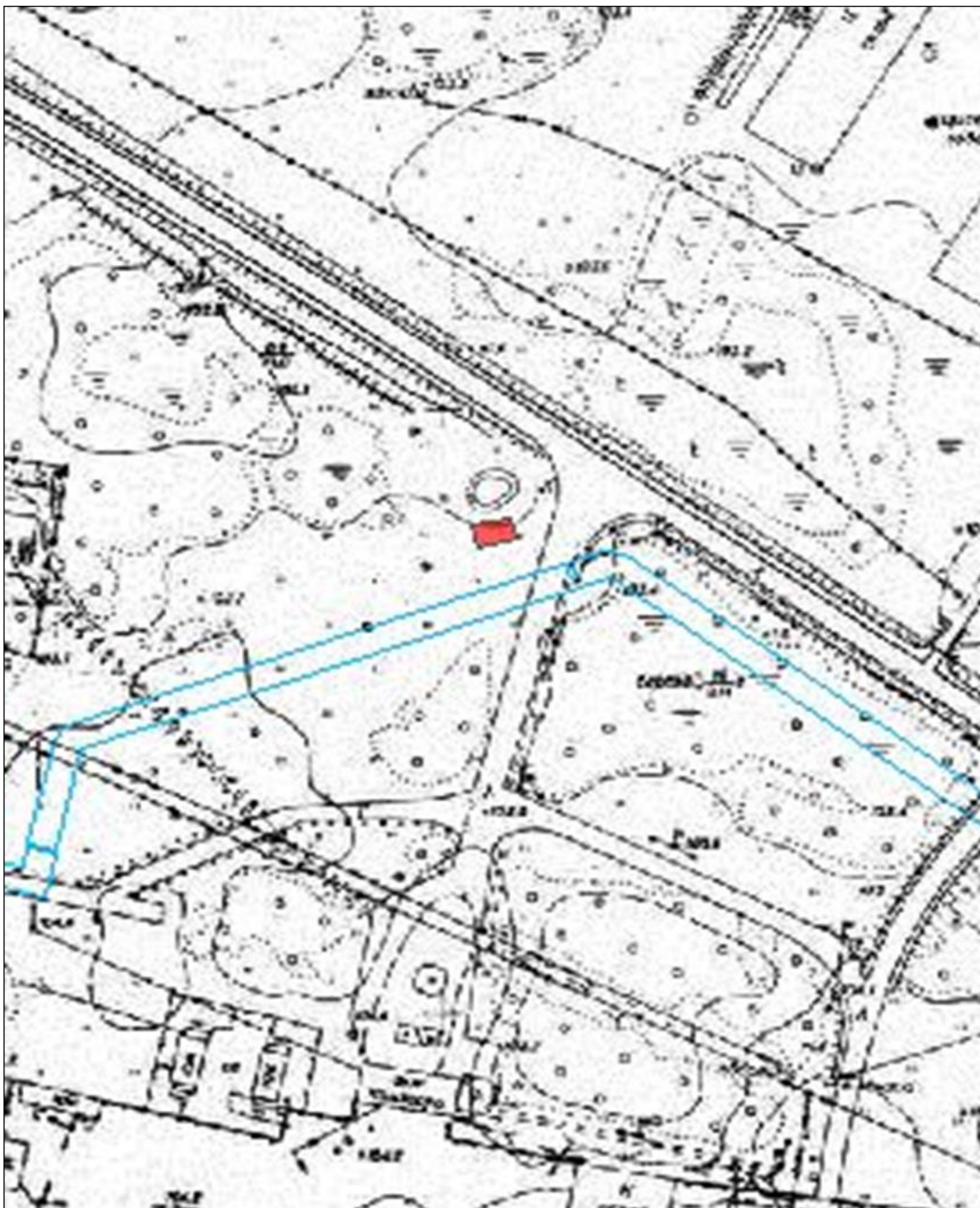
«СХЕМА

РАЗМЕЩЕНИЯ НЕСТАЦИОНАРНОГО ТОРГОВОГО ОБЪЕКТА № 31

Место нахождения: Томская область, Асиновский район, г. Асино, порядка 5 метров от земельного участка № 129/1 по ул. им. Ленина

Тип: торговый павильон

Предназначение: для использования субъектами малого и среднего предпринимательства

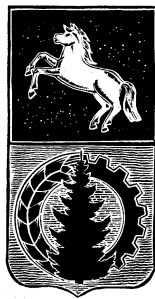


2. Настоящее постановление вступает в силу с даты его опубликования в СМИ и подлежит размещению на официальном сайте муниципального образования «Асиновский район» www.asino.ru

Глава Асиновского района

Н.А. Данильчук

Матвеева Е.В.
(382-41) 2-48-33



АДМИНИСТРАЦИЯ АСИНОВСКОГО РАЙОНА

ПОСТАНОВЛЕНИЕ

16.10.2018
г. Асино

№ 1632

О внесении дополнений в постановление администрации Асиновского района от 09.03.2011 № 448 «Об утверждении схем размещения нестационарных торговых объектов на территории Асиновского городского поселения»

В целях приведения муниципального правового акта в соответствие с требованиями действующего законодательства,

ПОСТАНОВЛЯЮ:

1. Внести изменения в постановление администрации Асиновского района от 09.03.2011 № 448 «Об утверждении схем размещения нестационарных торговых объектов на территории Асиновского городского поселения», дополнив приложение схемой размещения нестационарного торгового объекта № 30, следующего содержания:

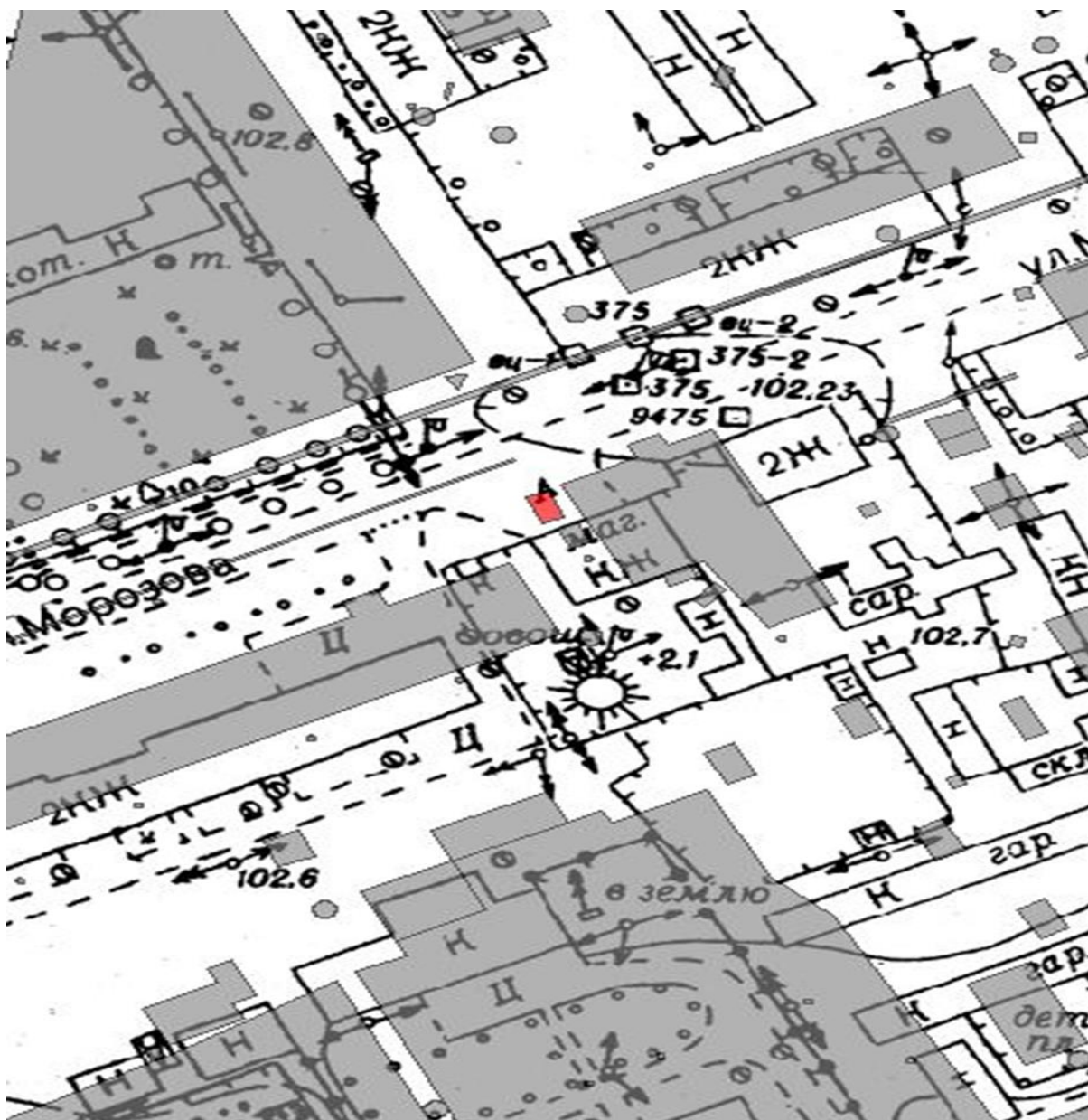
«СХЕМА

РАЗМЕЩЕНИЯ НЕСТАЦИОНАРНОГО ТОРГОВОГО ОБЪЕКТА № 30

Место нахождения: Томская область, Асиновский район, г. Асино, ул. П. Морозова, справа от магазина «Ярче»

Тип: торговый павильон

Предназначение: для использования субъектами малого и среднего предпринимательства

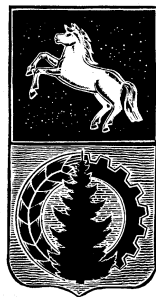


2. Настоящее постановление вступает в силу с даты его опубликования в СМИ и подлежит размещению на официальном сайте муниципального образования «Асиновский район» www.asino.ru.

Глава Асиновского района

Н.А. Данильчук

Матвеева Е.В.
(382-41) 2-48-33



АДМИНИСТРАЦИЯ АСИНОВСКОГО РАЙОНА

ПОСТАНОВЛЕНИЕ

06.09.2018
г. Асино

№ 1452

О внесении дополнений в постановление администрации Асиновского района от 09.03.2011 № 448 «Об утверждении схем размещения нестационарных торговых объектов на территории Асиновского городского поселения»

В целях приведения муниципального правового акта в соответствие с требованиями действующего законодательства,

ПОСТАНОВЛЯЮ:

1. Внести изменения в постановление администрации Асиновского района от 09.03.2011 № 448 «Об утверждении схем размещения нестационарных торговых объектов на территории Асиновского городского поселения», изложив Схему № 12 и Схему № 5 размещения нестационарного торгового объекта приложения в новой редакции:

«СХЕМА

РАЗМЕЩЕНИЯ НЕСТАЦИОНАРНОГО ТОРГОВОГО ОБЪЕКТА № 12

Место нахождения: Томская область, г. Асино, ул. имени Ленина, 19

Ассортимент: тир

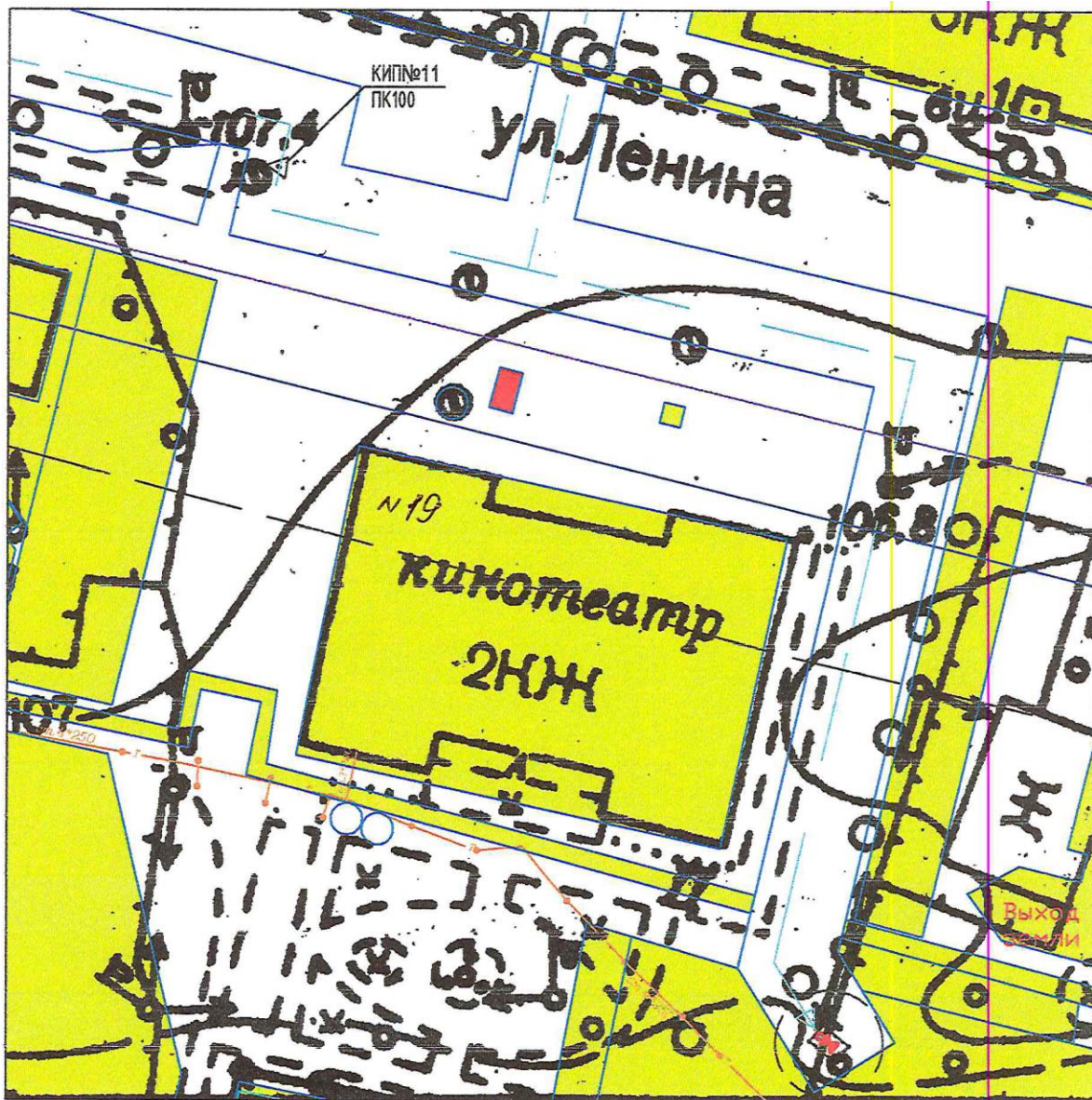
Тип: передвижной аттракцион

Период размещения: летний период

Предназначение: для использования субъектами малого и среднего предпринимательства

Ситуационный план земельного участка

Масштаб 1:650





- испрашиваемый земельный участок

СХЕМА
РАЗМЕЩЕНИЯ НЕСТАЦИОНАРНОГО ТОРГОВОГО ОБЪЕКТА №5

Место нахождения: Томская область, г. Асино, ул. имени Ленина, 33 «б»

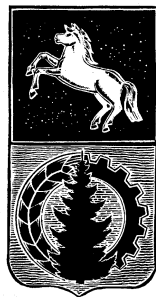
Ассортимент: услуги по ремонту обуви

Тип: Павильон

Период размещения: круглогодично

Предназначение: для использования субъектами малого и среднего предпринимательства

Ситуационный план земельного участка



АДМИНИСТРАЦИЯ АСИНОВСКОГО РАЙОНА

ПОСТАНОВЛЕНИЕ

16.08.2018
г. Асино

№ 1264

О внесении дополнений в постановление администрации Асиновского района от 09.03.2011 № 448 «Об утверждении схем размещения нестационарных торговых объектов на территории Асиновского городского поселения»

В целях приведения муниципального правового акта в соответствие с требованиями действующего законодательства,

ПОСТАНОВЛЯЮ:

1. Внести изменения в постановление администрации Асиновского района от 09.03.2011 № 448 «Об утверждении схем размещения нестационарных торговых объектов на территории Асиновского городского поселения», дополнив приложение схемой размещения нестационарного торгового объекта № 29, следующего содержания:

«СХЕМА

РАЗМЕЩЕНИЯ НЕСТАЦИОНАРНОГО ТОРГОВОГО ОБЪЕКТА № 29

Место нахождения: Томская область, Асиновский район, г. Асино, пер. Электрический, 1, участок № 2

Тип: торговый павильон

Предназначение: для использования субъектами малого и среднего предпринимательства



АДМИНИСТРАЦИЯ АСИНОВСКОГО РАЙОНА

ПОСТАНОВЛЕНИЕ

02.03.2016

г. Асино

№ 277

О внесении изменений в постановление администрации Асиновского района от 09.03.2011 № 448 «Об утверждении схем размещения нестационарных торговых объектов на территории Асиновского городского поселения»

В целях приведения муниципального правового акта в соответствие с требованиями действующего законодательства,

ПОСТАНОВЛЯЮ:

1. Внести изменения в постановление администрации Асиновского района от 09.03.2011 № 448 «Об утверждении схем размещения нестационарных торговых объектов на территории Асиновского городского поселения», изложив приложение в новой редакции (прилагается).

2. Настоящее постановление вступает в силу с даты его официального опубликования в СМИ и подлежит размещению на официальном сайте муниципального образования «Асиновский район» в информационно-телекоммуникационной сети «Интернет».

3. Контроль за исполнением настоящего постановления возложить на заместителя Главы администрации Асиновского района по экономике и финансам Т.В. Сух.

Глава Асиновского района

А.Е. Ханьгов

СХЕМА
РАЗМЕЩЕНИЯ НЕСТАЦИОНАРНОГО ТОРГОВОГО ОБЪЕКТА №1

Место нахождения: Томская область, г. Асино, ул.им.370 Стрелковой дивизии, 1»а»

Ассортимент: продовольственные товары

Тип: Павильон

Период размещения: с 10.04.2015 по 10.04.2018

Предназначение: для использования субъектами малого и среднего предпринимательства

Ситуационный план земельного участка
Масштаб 1 : 20000



СХЕМА
РАЗМЕЩЕНИЯ НЕСТАЦИОНАРНОГО ТОРГОВОГО ОБЪЕКТА №2

Место нахождения: Томская область, г. Асино, ул. Войкова, 84/1

Ассортимент: продовольственные товары

Тип: Павильон

Период размещения: с 10.04.2015 по 10.04.2018

Предназначение: для использования субъектами малого и среднего предпринимательства

Ситуационный план земельного участка
Масштаб 1 : 20000

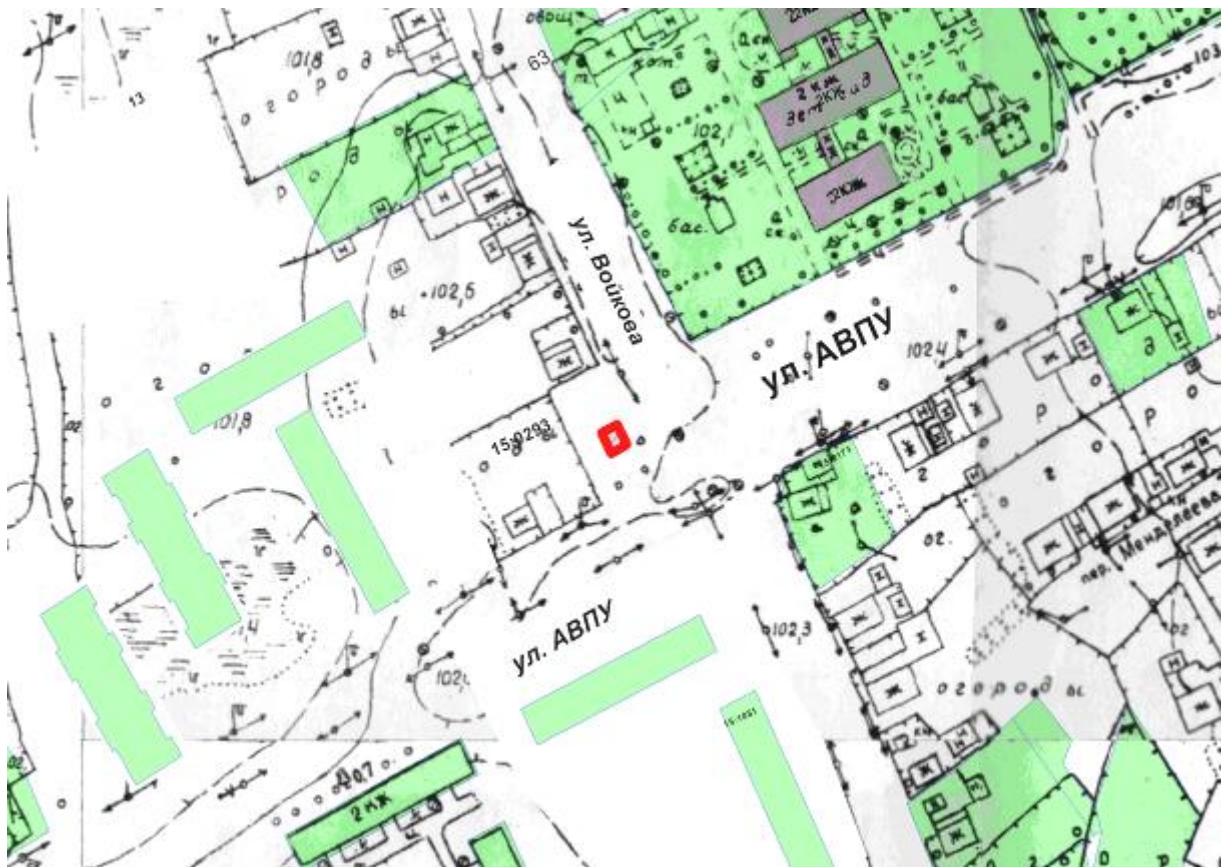


СХЕМА
РАЗМЕЩЕНИЯ НЕСТАЦИОНАРНОГО ТОРГОВОГО ОБЪЕКТА №3

Место нахождения: Томская область, г. Асино, ул. им. Ю. Гагарина, 8 «а»

Ассортимент: продовольственные товары

Тип: Павильон

Период размещения: с 10.04.2015 по 10.04.2018

Предназначение: для использования субъектами малого и среднего предпринимательства

Ситуационный план земельного участка
Масштаб 1 : 20000



СХЕМА
РАЗМЕЩЕНИЯ НЕСТАЦИОНАРНОГО ТОРГОВОГО ОБЪЕКТА № 4

Место нахождения: Томская область, Асиновский район, г. Асино,
пересечение ул. Советская и ул. имени Ленина на расстоянии 10 м. от проезжей части

Ассортимент: продовольственные товары (квас)

Тип: выездная торговля

Период размещения: летний период

Ситуационный план земельного участка
Масштаб 1:20000

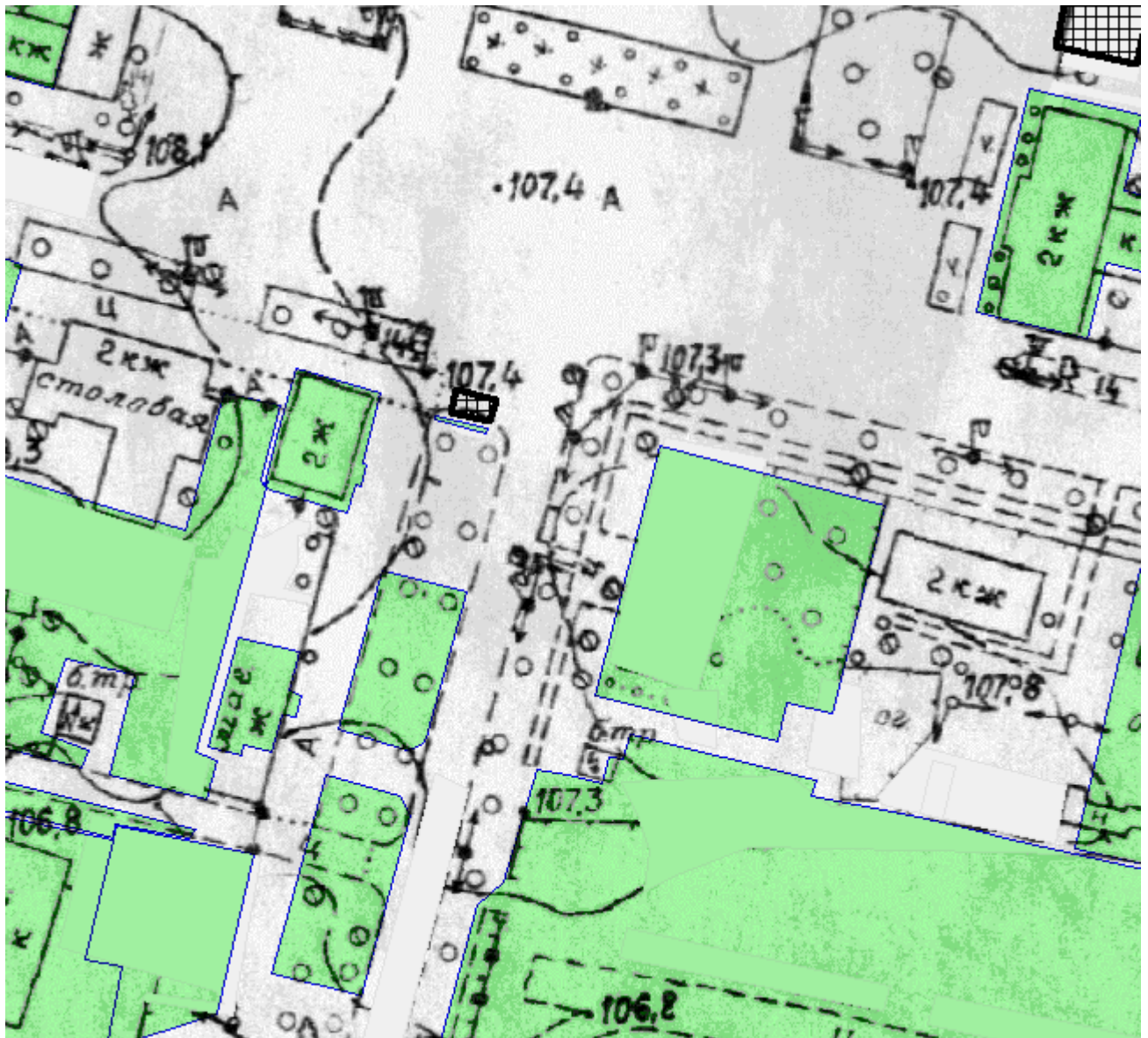


СХЕМА
РАЗМЕЩЕНИЯ НЕСТАЦИОНАРНОГО ТОРГОВОГО ОБЪЕКТА №9

Место нахождения: Томская область, г. Асино, площадь Привокзальная, 2а

Ассортимент: продовольственные товары (квас)

Тип: выездная торговля

Период размещения: летний период

Ситуационный план земельного участка
Масштаб 1 : 20000



СХЕМА
РАЗМЕЩЕНИЯ НЕСТАЦИОНАРНОГО ТОРГОВОГО ОБЪЕКТА №10

Место нахождения: Томская область, г. Асино, ул. им. Ленина, 129/2

Ассортимент: продовольственные товары

Тип: Киоск

Период размещения: с 10.04.2015 по 10.04.2018

Предназначение: для использования субъектами малого и среднего предпринимательства

Ситуационный план земельного участка
Масштаб 1 : 20000

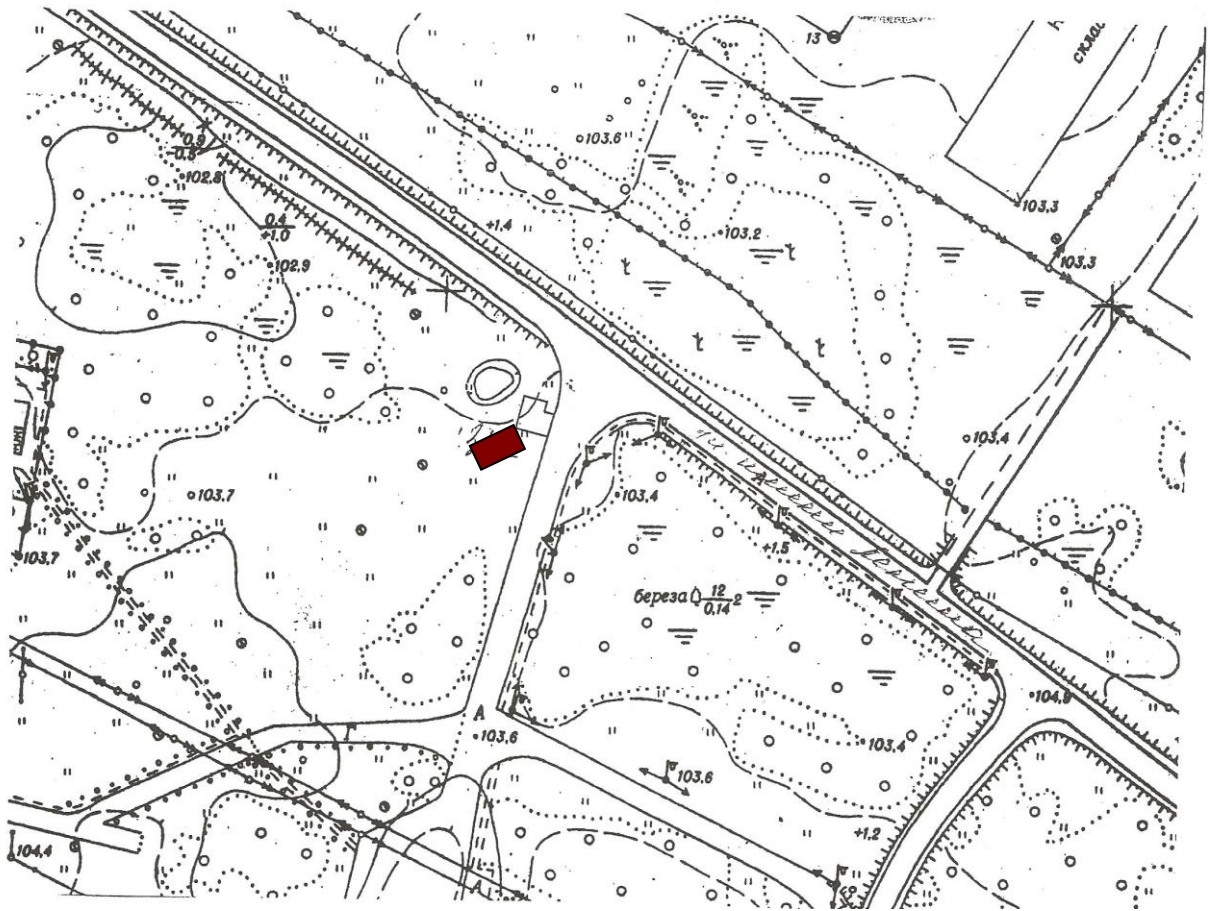


СХЕМА
РАЗМЕЩЕНИЯ НЕСТАЦИОНАРНОГО ТОРГОВОГО ОБЪЕКТА №11

Место нахождения: Томская область, г. Асино, ул.Степная,25

Ассортимент: продовольственные товары

Тип: Павильон

Период размещения: с 10.04.2015 по 10.04.2018

Предназначение: для использования субъектами малого и среднего предпринимательства

Ситуационный план земельного участка
Масштаб 1 : 20000



СХЕМА
РАЗМЕЩЕНИЯ НЕСТАЦИОНАРНОГО ТОРГОВОГО ОБЪЕКТА №12

Место нахождения: Томская область, Асиновский район, г. Асино,
границит с запада с земельным участком по ул. имени Ленина, 25а

Ассортимент: продовольственные товары (сахарная вата)

Тип: выездная торговля

Период размещения: летний период

Ситуационный план земельного участка
Масштаб 1:20000

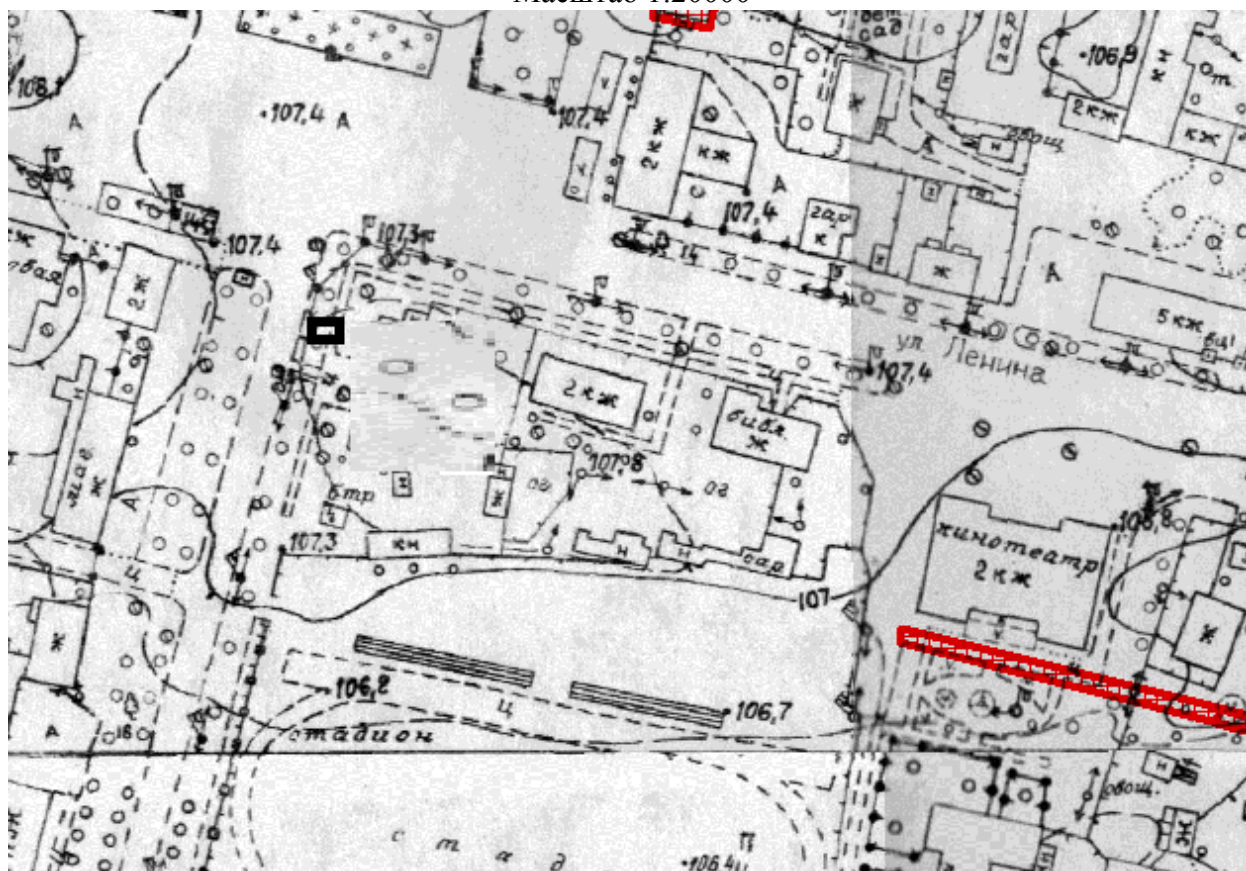


СХЕМА
РАЗМЕЩЕНИЯ НЕСТАЦИОНАРНОГО ТОРГОВОГО ОБЪЕКТА №13

Место нахождения: Томская область, Асиновский район, г. Асино,
граничит с запада с земельным участком по ул. имени Ленина, 19
Ассортимент: продовольственные товары (сахарная вата)
Тип: выездная торговля
Период размещения: летний период

Ситуационный план земельного участка
Масштаб 1:20000

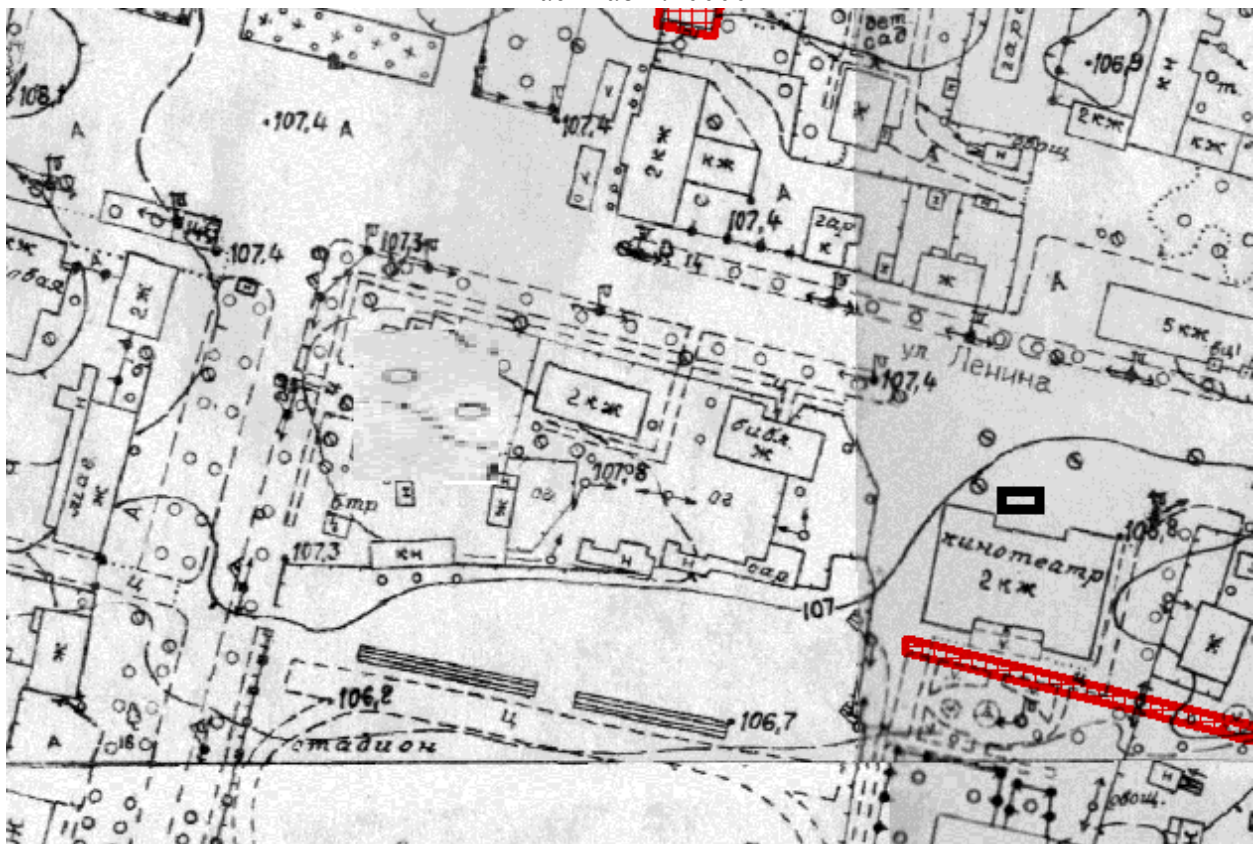


СХЕМА
РАЗМЕЩЕНИЯ НЕСТАЦИОНАРНОГО ТОРГОВОГО ОБЪЕКТА № 15

Место нахождения: Томская область, г. Асино, ул. Павлика Морозова, 7/1

Ассортимент: непродовольственные товары

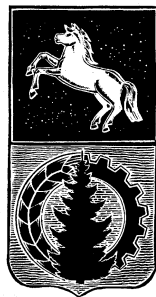
Тип: Павильон

Период размещения: с 10.04.2015 по 10.04.2018

Предназначение: для использования субъектами малого и среднего предпринимательства

Ситуационный план земельного участка
Масштаб 1:20000





АДМИНИСТРАЦИЯ АСИНОВСКОГО РАЙОНА

ПОСТАНОВЛЕНИЕ

05.05.2016

№ 582

г. Асино

О внесении дополнений в постановление администрации Асиновского района от 09.03.2011 № 448 «Об утверждении схем размещения нестационарных торговых объектов на территории Асиновского городского поселения»

В целях приведения муниципального правового акта в соответствие с требованиями действующего законодательства,

ПОСТАНОВЛЯЮ:

1. Внести изменения в постановление администрации Асиновского района от 09.03.2011 № 448 «Об утверждении схем размещения нестационарных торговых объектов на территории Асиновского городского поселения», дополнив приложение схемой размещения нестационарного торгового объекта № 17, схемой размещения нестационарного торгового объекта № 18 следующего содержания:

«СХЕМА

РАЗМЕЩЕНИЯ НЕСТАЦИОНАРНОГО ТОРГОВОГО ОБЪЕКТА № 17

Место нахождения: Томская область, г. Асино, ул. имени Ленина, 180/А

Ассортимент: ритуальные принадлежности

Тип: выездная торговля

Предназначение: для использования субъектами малого и среднего предпринимательства

Ситуационный план земельного участка



СХЕМА

РАЗМЕЩЕНИЯ НЕСТАЦИОНАРНОГО ТОРГОВОГО ОБЪЕКТА № 18

Место нахождения: Томская область, г. Асино, ул. имени Ленина, 19

Ассортимент: надувные детские аттракционы

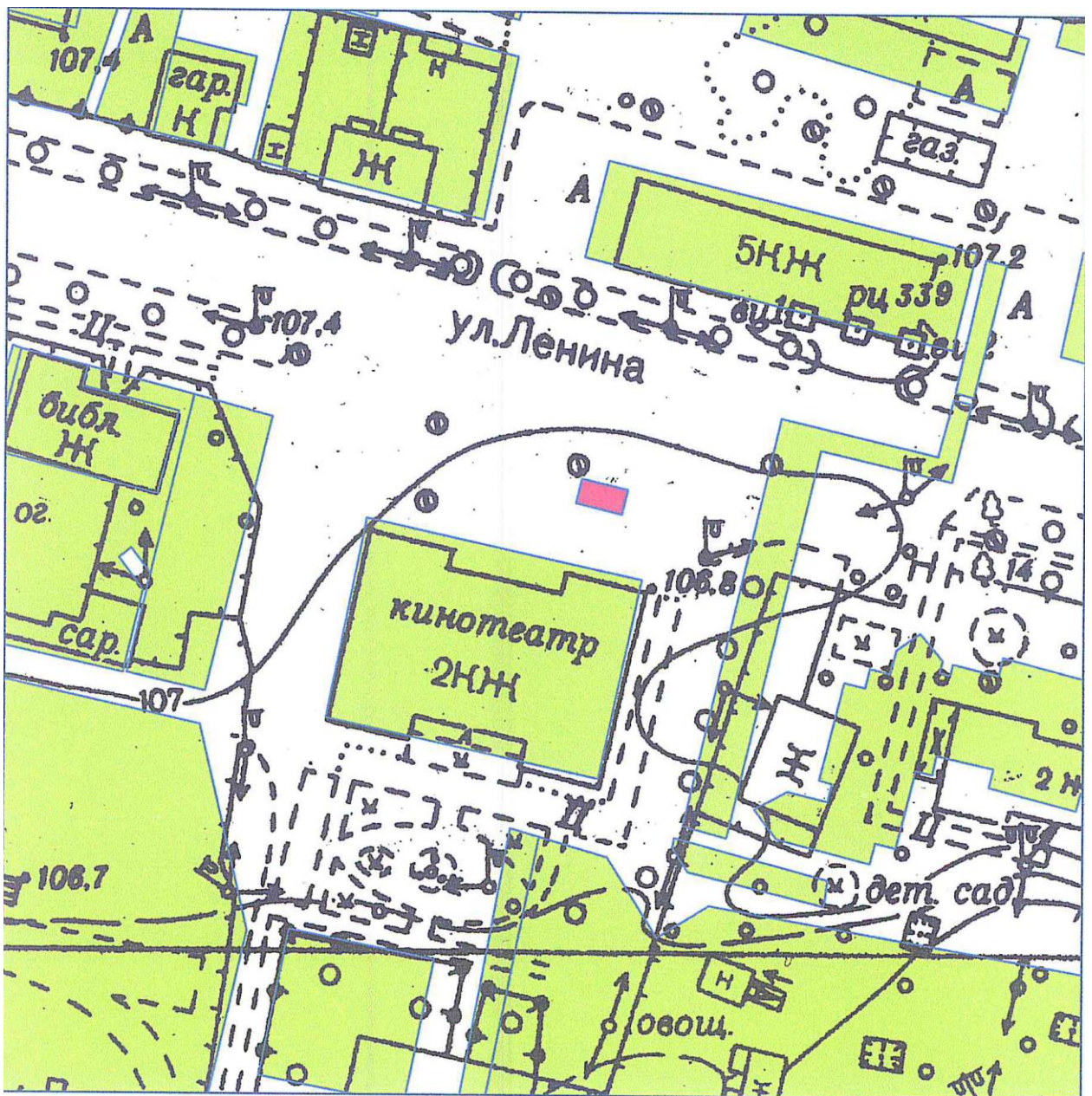
Тип: передвижные аттракционы

Период размещения: летний период

Предназначение: для использования субъектами малого и среднего предпринимательства

Ситуационный план земельного участка

Масштаб 1:2000



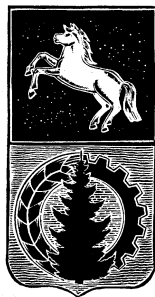
»

2. Настоящее постановление вступает в силу с даты его официального опубликования в СМИ и подлежит размещению на официальном сайте муниципального образования «Асиновский район» в информационно-телекоммуникационной сети «Интернет».

3. Контроль за исполнением настоящего постановления возложить на заместителя Главы администрации Асиновского района по экономике и финансам Т.В. Сух.

Глава Асиновского района

А.Е. Ханьгов



АДМИНИСТРАЦИЯ АСИНОВСКОГО РАЙОНА

ПОСТАНОВЛЕНИЕ

14.06.2016
г. Асино

№ 803

О внесении дополнений в постановление администрации Асиновского района от 09.03.2011 № 448 «Об утверждении схем размещения нестационарных торговых объектов на территории Асиновского городского поселения»

В целях приведения муниципального правового акта в соответствие с требованиями действующего законодательства,

ПОСТАНОВЛЯЮ:

1. Внести изменения в постановление администрации Асиновского района от 09.03.2011 № 448 «Об утверждении схем размещения нестационарных торговых объектов на территории Асиновского городского поселения», дополнив приложение схемой размещения нестационарного торгового объекта № 19, схемой размещения нестационарного торгового объекта № 20, схемой размещения нестационарного торгового объекта № 21 следующего содержания:

«СХЕМА

РАЗМЕЩЕНИЯ НЕСТАЦИОНАРНОГО ТОРГОВОГО ОБЪЕКТА № 19

Место нахождения: Томская область, г. Асино, ул. Лесозаводская, 27 «а»

Ассортимент: продовольственные товары

Тип: павильон

Период размещения: с 19.05.2016 по 10.04.2018

Предназначение: для использования субъектами малого и среднего предпринимательства

Ситуационный план земельного участка

Масштаб 1:1000



СХЕМА

РАЗМЕЩЕНИЯ НЕСТАЦИОНАРНОГО ТОРГОВОГО ОБЪЕКТА № 20

Место нахождения: Томская область, г. Асино, ул. имени Ленина, 180

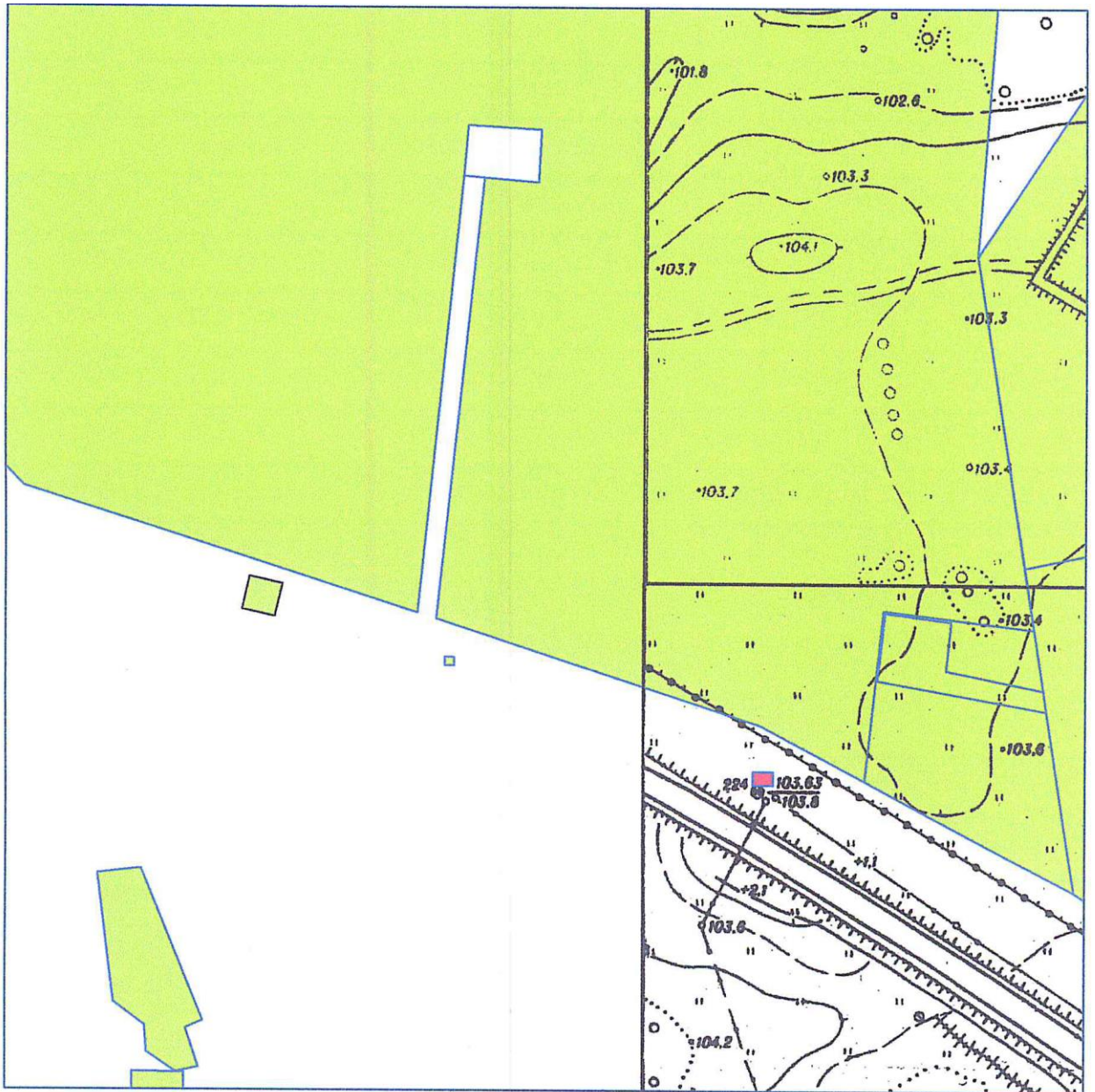
Ассортимент: ритуальные принадлежности

Тип: павильон

Период размещения: с 19.05.2016 по 10.04.2018

Предназначение: для использования субъектами малого и среднего предпринимательства

Ситуационный план земельного участка



«СХЕМА

РАЗМЕЩЕНИЯ НЕСТАЦИОНАРНОГО ТОРГОВОГО ОБЪЕКТА № 21

Место нахождения: Томская область, г. Асино, ул. имени Ленина, 19

Ассортимент: продовольственные товары (сахарная вата)

Тип: выездная торговля

Период размещения: летний период

Предназначение: для использования субъектами малого и среднего предпринимательства

Ситуационный план земельного участка

Масштаб 1:1000



»

2. Настоящее постановление вступает в силу с даты его официального опубликования в СМИ и подлежит размещению на официальном сайте муниципального образования «Асиновский район» в информационно-телекоммуникационной сети «Интернет».

3. Контроль за исполнением настоящего постановления возложить на заместителя Главы администрации Асиновского района по экономике и финансам Т.В. Сух.

Глава Асиновского района

А.Е. Ханыгов



АДМИНИСТРАЦИЯ АСИНОВСКОГО РАЙОНА

ПОСТАНОВЛЕНИЕ

20.07.2015
г. Асино

№ 1127

О внесении изменений в постановление администрации Асиновского района от 09.03.2011 № 448 «Об утверждении схем размещения нестационарных торговых объектов на территории Асиновского городского поселения»

В целях приведения муниципального правового акта в соответствие с требованиями действующего законодательства,

ПОСТАНОВЛЯЮ:

1. Внести изменения в постановление администрации Асиновского района от 09.03.2011 № 448 «Об утверждении схем размещения нестационарных торговых объектов на территории Асиновского городского поселения», изложив приложение в новой редакции (прилагается).

2. Настоящее постановление вступает в силу с даты его официального опубликования и подлежит размещению на официальном сайте муниципального образования «Асиновский район», в информационно-телекоммуникационной сети «Интернет».

3. Контроль за исполнением настоящего постановления возложить на заместителя Главы администрации Асиновского района по экономике и финансам Т.В. Сух.

И.о. Главы Асиновского района

А.А.Юрченко

СХЕМА
РАЗМЕЩЕНИЯ НЕСТАЦИОНАРНОГО ТОРГОВОГО ОБЪЕКТА №2

Место нахождения: Томская область, г. Асино, ул. Войкова, 84/1

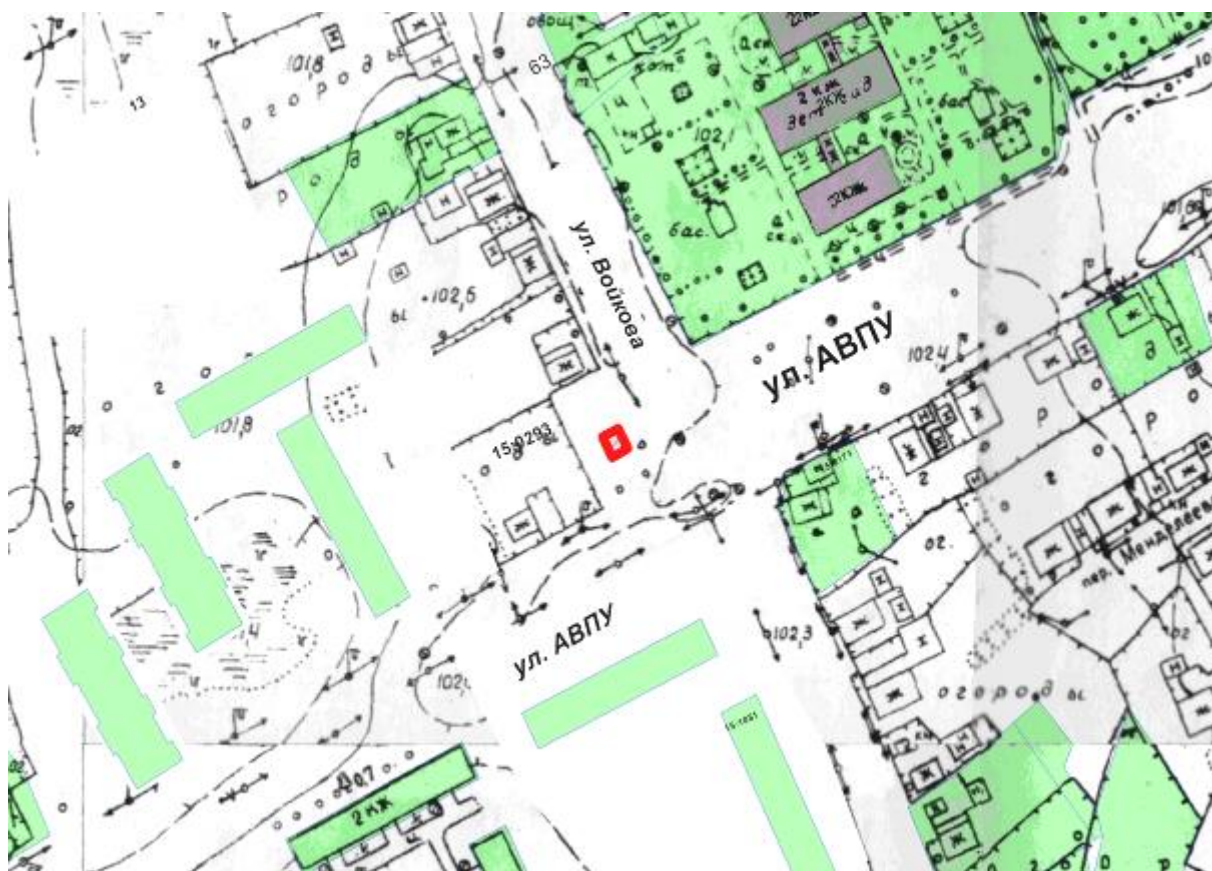
Ассортимент: продовольственные товары

Тип: Павильон

Период размещения: с 10.04.2015 по 10.04.2018

Предназначение: для использования субъектами малого и среднего предпринимательства

Ситуационный план земельного участка
Масштаб 1 : 20000



**СХЕМА
РАЗМЕЩЕНИЯ НЕСТАЦИОНАРНОГО ТОРГОВОГО ОБЪЕКТА №3**

Место нахождения: Томская область, г. Асино, ул. им. Ю. Гагарина, 8 «а»

Ассортимент: продовольственные товары

Тип: Павильон

Период размещения: с 10.04.2015 по 10.04.2018

Предназначение: для использования субъектами малого и среднего предпринимательства

Ситуационный план земельного участка
Масштаб 1 : 20000



РАЗМЕЩЕНИЯ НЕСТАЦИОНАРНОГО ТОРГОВОГО ОБЪЕКТА №8

Место нахождения: Томская область, г. Асино, ул. Павлика Морозова, 22/1

Ассортимент: смешанные товары

Тип: Павильон

Период размещения: с 10.04.2015 по 10.04.2018

Предназначение: для использования субъектами малого и среднего предпринимательства

Ситуационный план земельного участка

Масштаб 1 : 20000



Ассортимент: продовольственные товары

Тип: Киоск

Период размещения: с 10.04.2015 по 10.04.2018

Предназначение: для использования субъектами малого и среднего предпринимательства

Ситуационный план земельного участка
Масштаб 1 : 20000

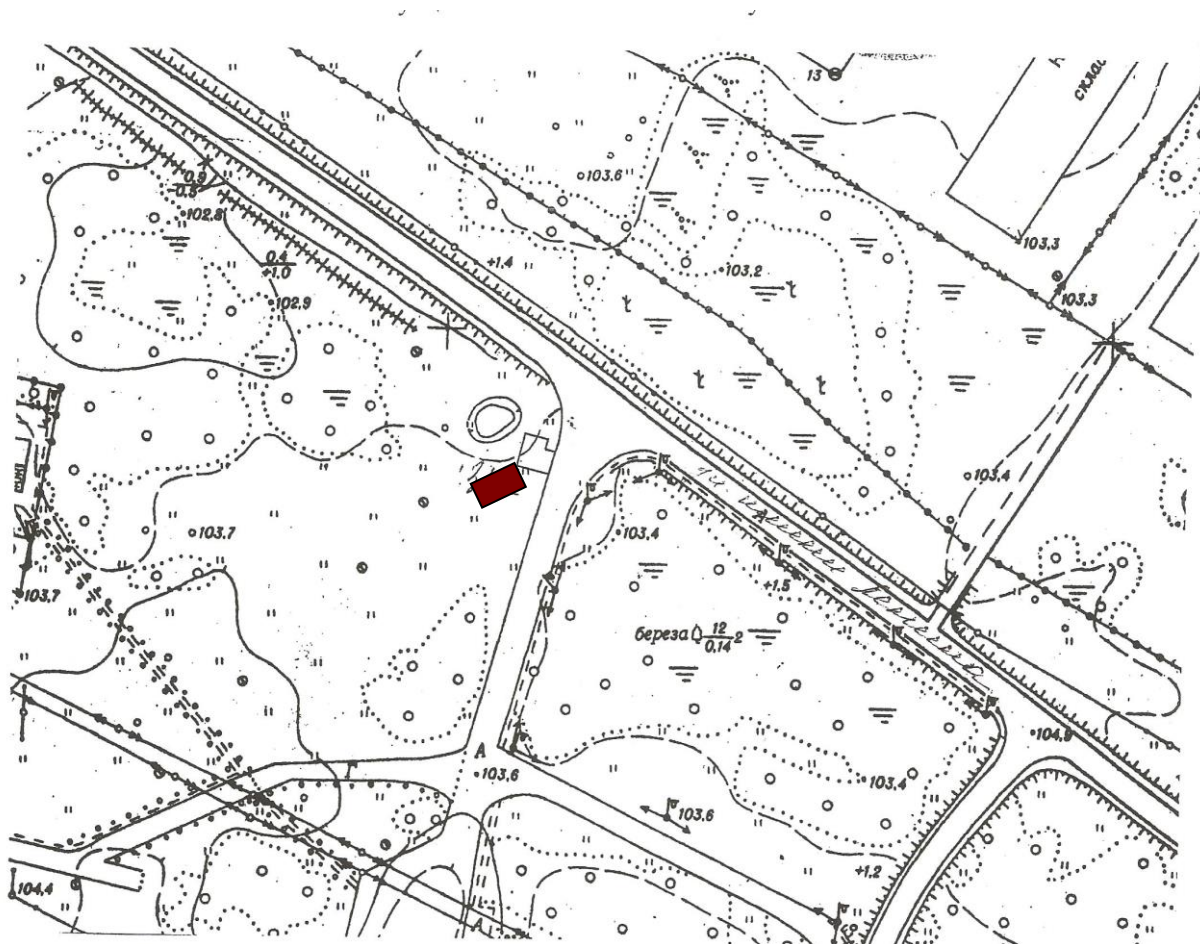


СХЕМА
РАЗМЕЩЕНИЯ НЕСТАЦИОНАРНОГО ТОРГОВОГО ОБЪЕКТА №11

Место нахождения: Томская область, г. Асино, ул.Степная,25

Ассортимент: продовольственные товары

Тип: Павильон

Период размещения: с 10.04.2015 по 10.04.2018

Предназначение: для использования субъектами малого и среднего предпринимательства

Ситуационный план земельного участка
Масштаб 1 : 20000



СХЕМА
РАЗМЕЩЕНИЯ НЕСТАЦИОНАРНОГО ТОРГОВОГО ОБЪЕКТА №12

Место нахождения: Томская область, Асиновский район, г. Асино,

границит с запада с земельным участком по ул. имени Ленина, 25а
Ассортимент: продовольственные товары (сахарная вата)
Тип: выездная торговля
Период размещения: летний период

Ситуационный план земельного участка
Масштаб 1:20000

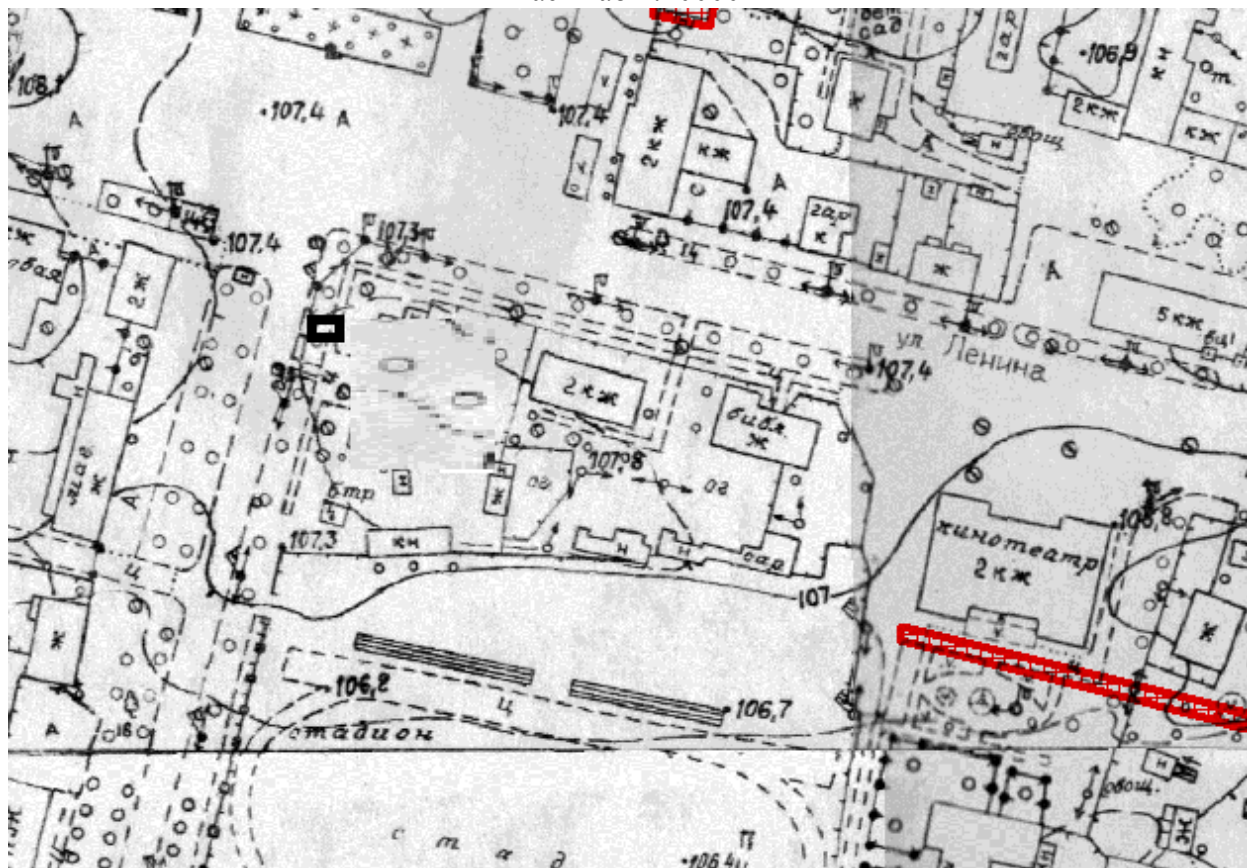


СХЕМА РАЗМЕЩЕНИЯ НЕСТАЦИОНАРНОГО ТОРГОВОГО ОБЪЕКТА №13

Место нахождения: Томская область, Асиновский район, г. Асино,
границит с запада с земельным участком по ул. имени Ленина, 19
Ассортимент: продовольственные товары (сахарная вата)

Тип: выездная торговля
Период размещения: летний период

Ситуационный план земельного участка
Масштаб 1:20000

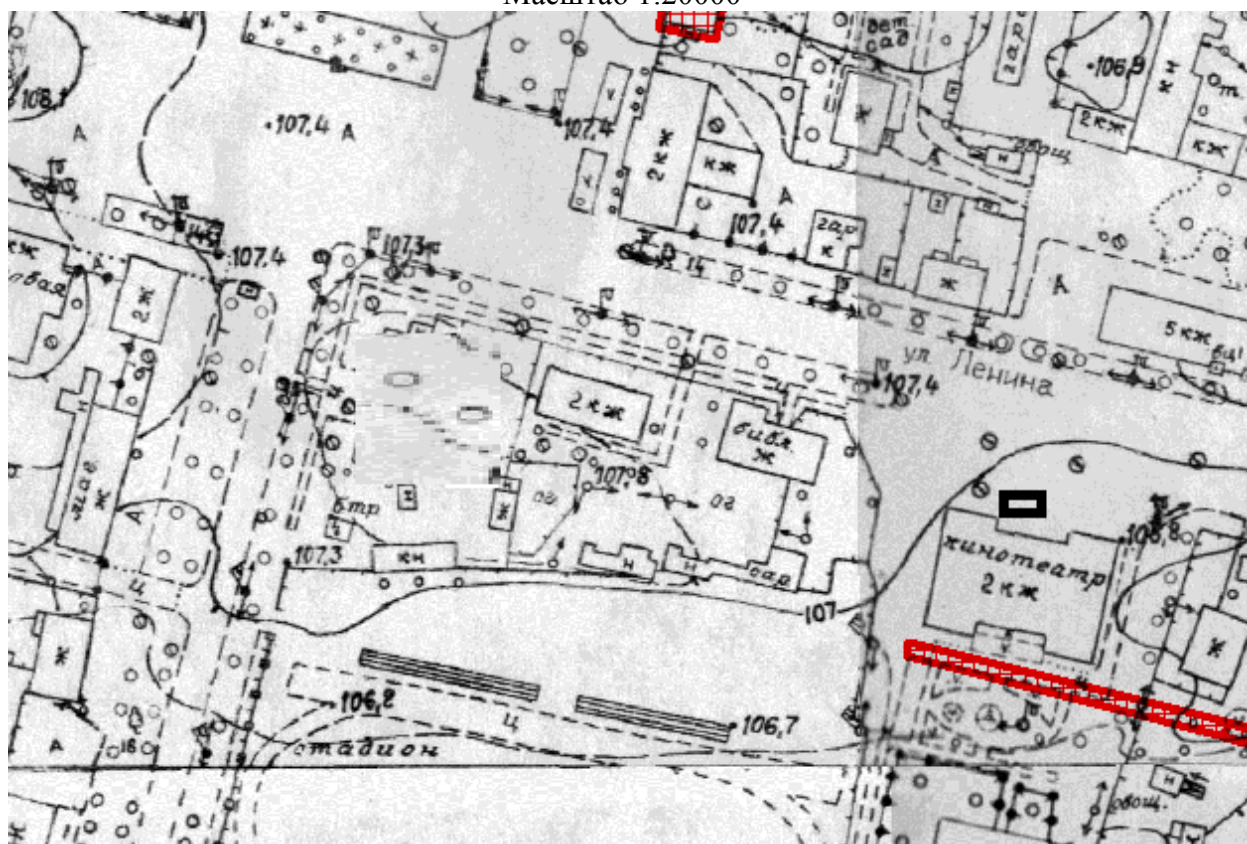
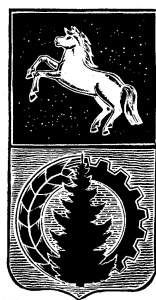


СХЕМА
РАЗМЕЩЕНИЯ НЕСТАЦИОНАРНОГО ТОРГОВОГО ОБЪЕКТА № 14

Место нахождения: Томская область, Асиновский район, г. Асино,
ул. Николая Довгалюка, д.2 со стороны дома выходящего на ул. имени Ленина
Ассортимент: продовольственные товары (квас)
Тип: выездная торговля
Период размещения: летний период

Ситуационный план земельного участка
Масштаб 1:20000





АДМИНИСТРАЦИЯ АСИНОВСКОГО РАЙОНА

ПОСТАНОВЛЕНИЕ

07.09.2016

г. Асино

№ 1311

О внесении изменений в постановление администрации Асиновского района от 09.03.2011 № 448 «Об утверждении схем размещения нестационарных торговых объектов на территории Асиновского городского поселения»

В целях приведения муниципального правового акта в соответствие с требованиями действующего законодательства, на основании протокола №2 заседания Рабочей группы по утверждению схем размещения нестационарных торговых объектов на территории Асиновского городского поселения от 06 сентября 2016 года

ПОСТАНОВЛЯЮ:

1. Внести изменения в постановление администрации Асиновского района от 09.03.2011 № 448 «Об утверждении схем размещения нестационарных торговых объектов на территории Асиновского городского поселения», изложив схему размещения нестационарного торгового объекта № 20 в новой редакции:

«СХЕМА РАЗМЕЩЕНИЯ НЕСТАЦИОНАРНОГО ТОРГОВОГО ОБЪЕКТА № 20

Место нахождения: Томская область, г. Асино, ул. имени Ленина, 178/4

Ассортимент: ритуальные принадлежности

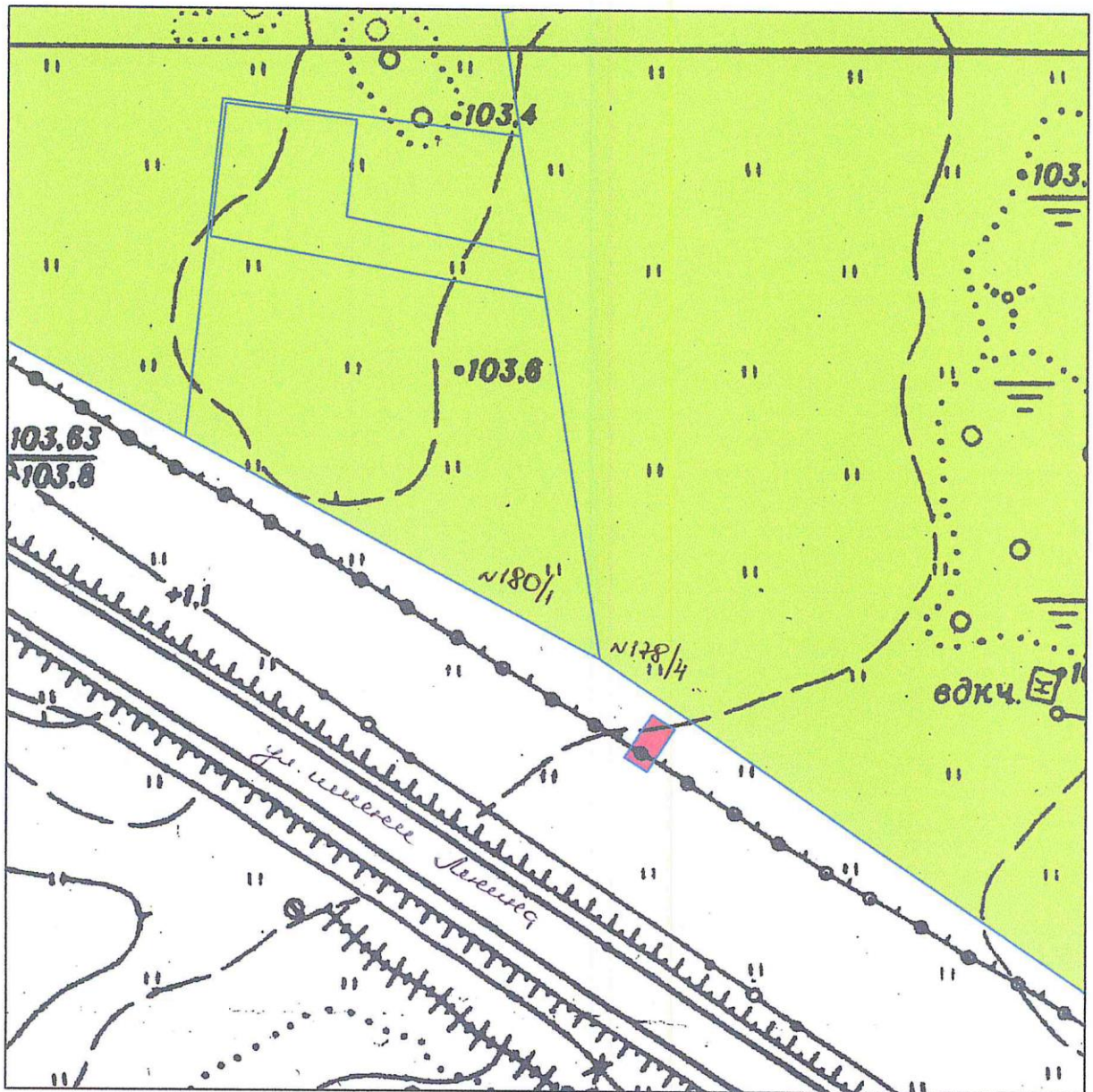
Тип: торговый павильон

Период размещения: с 30.08.2016 по 10.04.2018

Предназначение: для использования субъектами малого и среднего предпринимательства

Ситуационный план земельного участка

Масштаб 1:1000

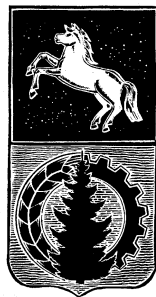


2. Настоящее постановление вступает в силу с даты его официального опубликования в СМИ и подлежит размещению на официальном сайте муниципального образования «Асиновский район» в информационно-телекоммуникационной сети «Интернет».

3. Контроль за исполнением настоящего постановления возложить на заместителя Главы администрации Асиновского района по экономике и финансам Т.В. Сух.

Глава Асиновского района

А.Е. Ханьгов



АДМИНИСТРАЦИЯ АСИНОВСКОГО РАЙОНА

ПОСТАНОВЛЕНИЕ

14.12.2017
г. Асино

№ 1946

О внесении дополнений в постановление администрации Асиновского района от 09.03.2011 № 448 «Об утверждении схем размещения нестационарных торговых объектов на территории Асиновского городского поселения»

В целях приведения муниципального правового акта в соответствие с требованиями действующего законодательства,

ПОСТАНОВЛЯЮ:

1. Внести изменения в постановление администрации Асиновского района от 09.03.2011 № 448 «Об утверждении схем размещения нестационарных торговых объектов на территории Асиновского городского поселения», дополнив приложение схемой размещения нестационарного торгового объекта № 28, следующего содержания:

«СХЕМА

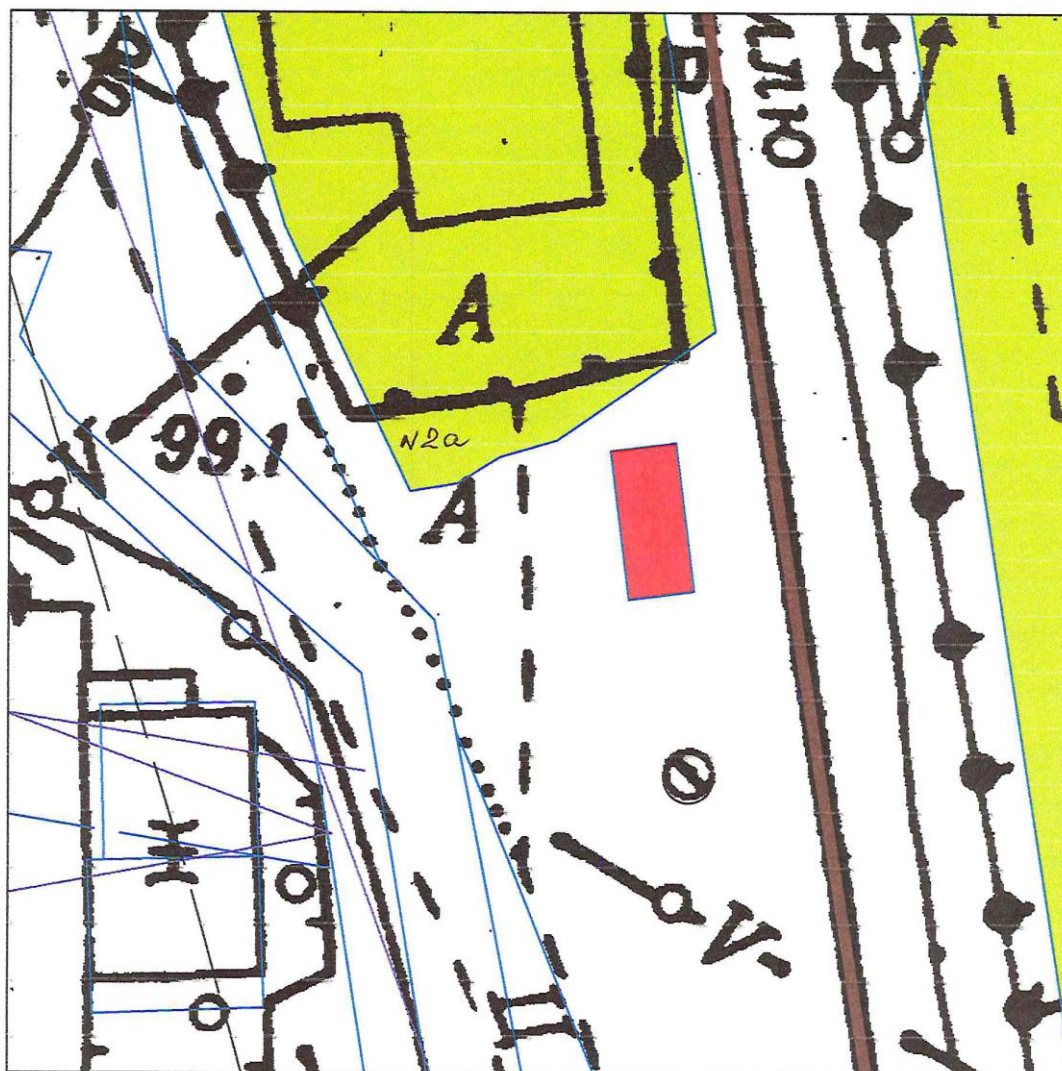
РАЗМЕЩЕНИЯ НЕСТАЦИОНАРНОГО ТОРГОВОГО ОБЪЕКТА № 28

Место нахождения: Томская область, Асиновский район, г. Асино, порядка 6 метров на юг от земельного участка №2а по ул. Дорожная

Тип: торговый павильон общественного питания

Предназначение: для использования субъектами малого и среднего предпринимательства

Ситуационный план земельного участка
Масштаб 1:400



2. Настоящее постановление вступает в силу с даты его опубликования в СМИ и подлежит размещению на официальном сайте муниципального образования «Асиновский район» www.asino.ru

Глава Асиновского района

А.Е. Ханьгов

Матвеева Е.В.
(382-41) 2-48-33



АДМИНИСТРАЦИЯ АСИНОВСКОГО РАЙОНА

ПОСТАНОВЛЕНИЕ

06.04.2015

№ 627

г. Асино

О внесении изменений в постановление администрации Асиновского района от 09.03.2011 № 448 «Об утверждении схем размещения нестационарных торговых объектов на территории Асиновского городского поселения»

В целях приведения муниципального правового акта в соответствие с требованиями действующего законодательства,

ПОСТАНОВЛЯЮ:

1. Внести изменения в постановление администрации Асиновского района от 09.03.2011 № 448 «Об утверждении схем размещения нестационарных торговых объектов на территории Асиновского городского поселения», изложив приложение в новой редакции (прилагается).

2. Настоящее постановление вступает в силу с даты его официального опубликования и подлежит размещению на официальном сайте муниципального образования «Асиновский район», в информационно-телекоммуникационной сети «Интернет».

3. Контроль за исполнением настоящего постановления возложить на заместителя Главы администрации Асиновского района по экономике и финансам Т.В. Сух.

Глава Асиновского района

А.Е.Ханыгов

СХЕМА
РАЗМЕЩЕНИЯ НЕСТАЦИОНАРНОГО ТОРГОВОГО ОБЪЕКТА №1

Место нахождения: Томская область, г. Асино, ул.им.370 Стрелковой дивизии, 1»а»

Ассортимент: продовольственные товары

Тип: Павильон

Период размещения: с 10.04.2015 по 10.04.2018

Предназначение: для использования субъектами малого и среднего предпринимательства

Ситуационный план земельного участка
Масштаб 1 : 20000



**СХЕМА
РАЗМЕЩЕНИЯ НЕСТАЦИОНАРНОГО ТОРГОВОГО ОБЪЕКТА №2**

Место нахождения: Томская область, г. Асино, ул. Войкова, 84/1

Ассортимент: продовольственные товары

Тип: Павильон

Период размещения: с 10.04.2015 по 10.04.2018

Предназначение: для использования субъектами малого и среднего предпринимательства

Ситуационный план земельного участка

Масштаб 1 : 20000

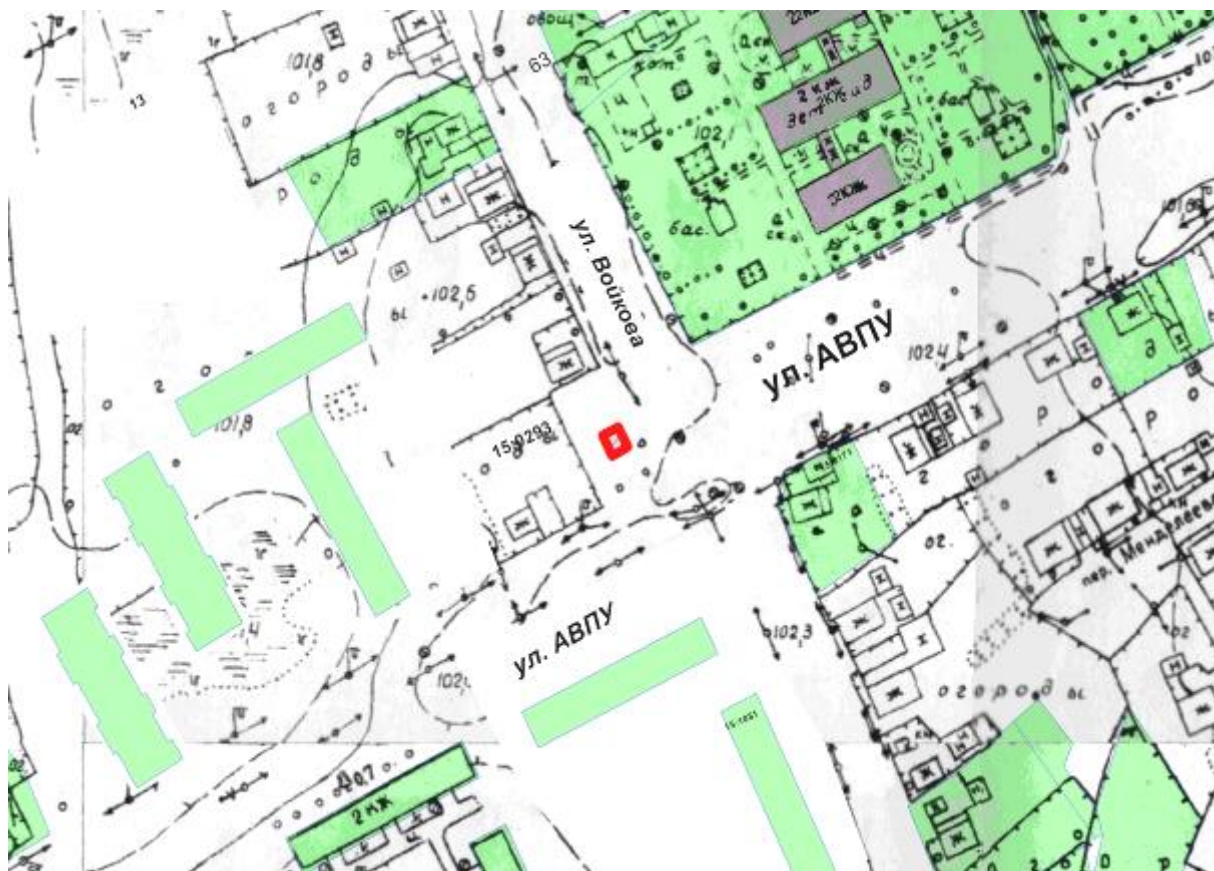


СХЕМА
РАЗМЕЩЕНИЯ НЕСТАЦИОНАРНОГО ТОРГОВОГО ОБЪЕКТА №3

Место нахождения: Томская область, г. Асино, ул. им. Ю. Гагарина, 8 «а»

Ассортимент: продовольственные товары

Тип: Павильон

Период размещения: с 10.04.2015 по 10.04.2018

Предназначение: для использования субъектами малого и среднего предпринимательства

Ситуационный план земельного участка
Масштаб 1 : 20000



СХЕМА
РАЗМЕЩЕНИЯ НЕСТАЦИОНАРНОГО ТОРГОВОГО ОБЪЕКТА №4

Место нахождения: Томская область, г. Асино, ул. имени Ленина, 27 «б»

Ассортимент: продовольственные товары (квас)

Тип: выездная торговля

Период размещения: летний период

Ситуационный план земельного участка

Масштаб 1 : 20000



СХЕМА
РАЗМЕЩЕНИЯ НЕСТАЦИОНАРНОГО ТОРГОВОГО ОБЪЕКТА №5

Место нахождения: Томская область, г. Асино, ул. имени Ленина, 33 «б»

Ассортимент: продовольственные товары

Тип: Павильон

Период размещения: с 10.04.2015 по 10.04.2018

Предназначение: для использования субъектами малого и среднего предпринимательства

Ситуационный план земельного участка
Масштаб 1 : 20000



СХЕМА
РАЗМЕЩЕНИЯ НЕСТАЦИОНАРНОГО ТОРГОВОГО ОБЪЕКТА №7

Место нахождения: Томская область, г. Асино, ул. имени Ленина, 50 «б»

Ассортимент: продовольственные товары (квас)

Тип: выездная торговля

Период размещения: летний период

Ситуационный план земельного участка
Масштаб 1 : 20000

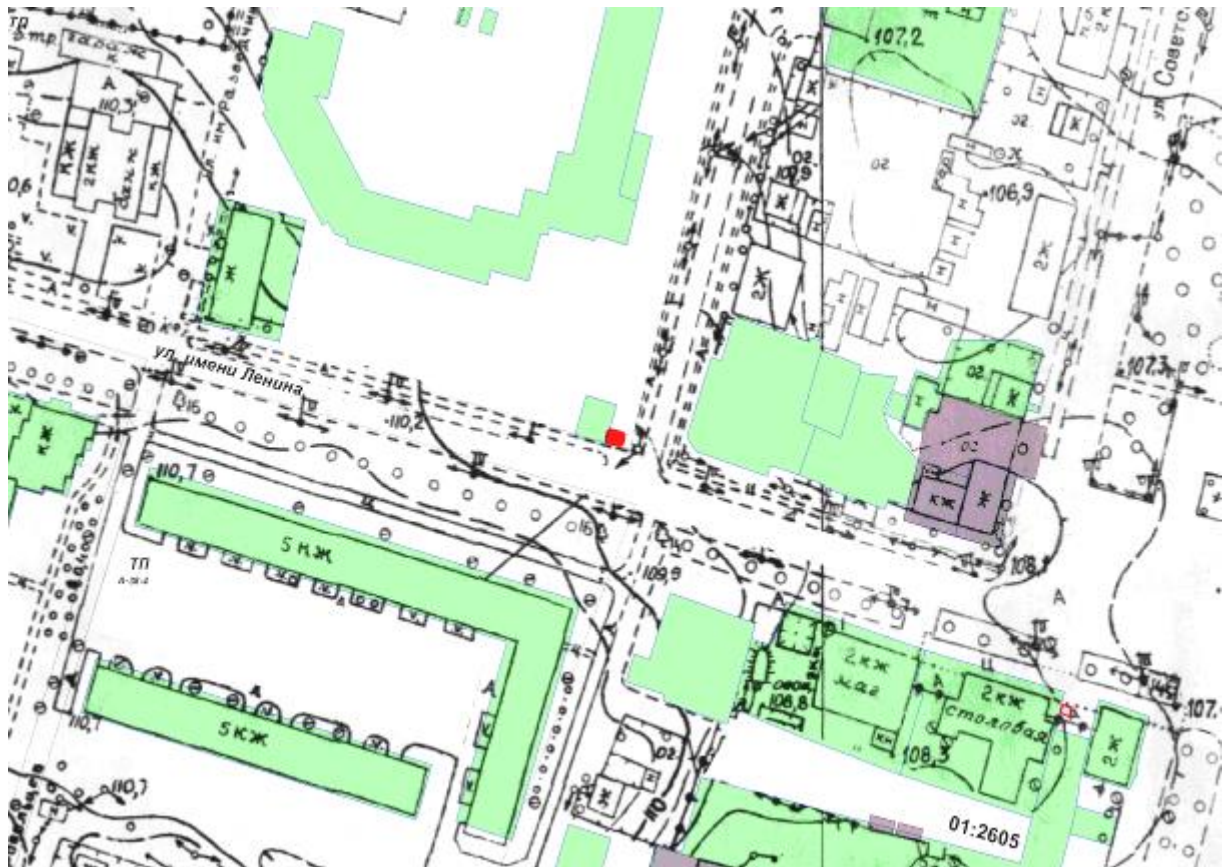


СХЕМА
РАЗМЕЩЕНИЯ НЕСТАЦИОНАРНОГО ТОРГОВОГО ОБЪЕКТА №10

Место нахождения: Томская область, г. Асино, ул. им. Ленина, 129/2

Ассортимент: продовольственные товары

Тип: Киоск

Период размещения: с 10.04.2015 по 10.04.2018

Предназначение: для использования субъектами малого и среднего предпринимательства

Ситуационный план земельного участка
Масштаб 1 : 20000

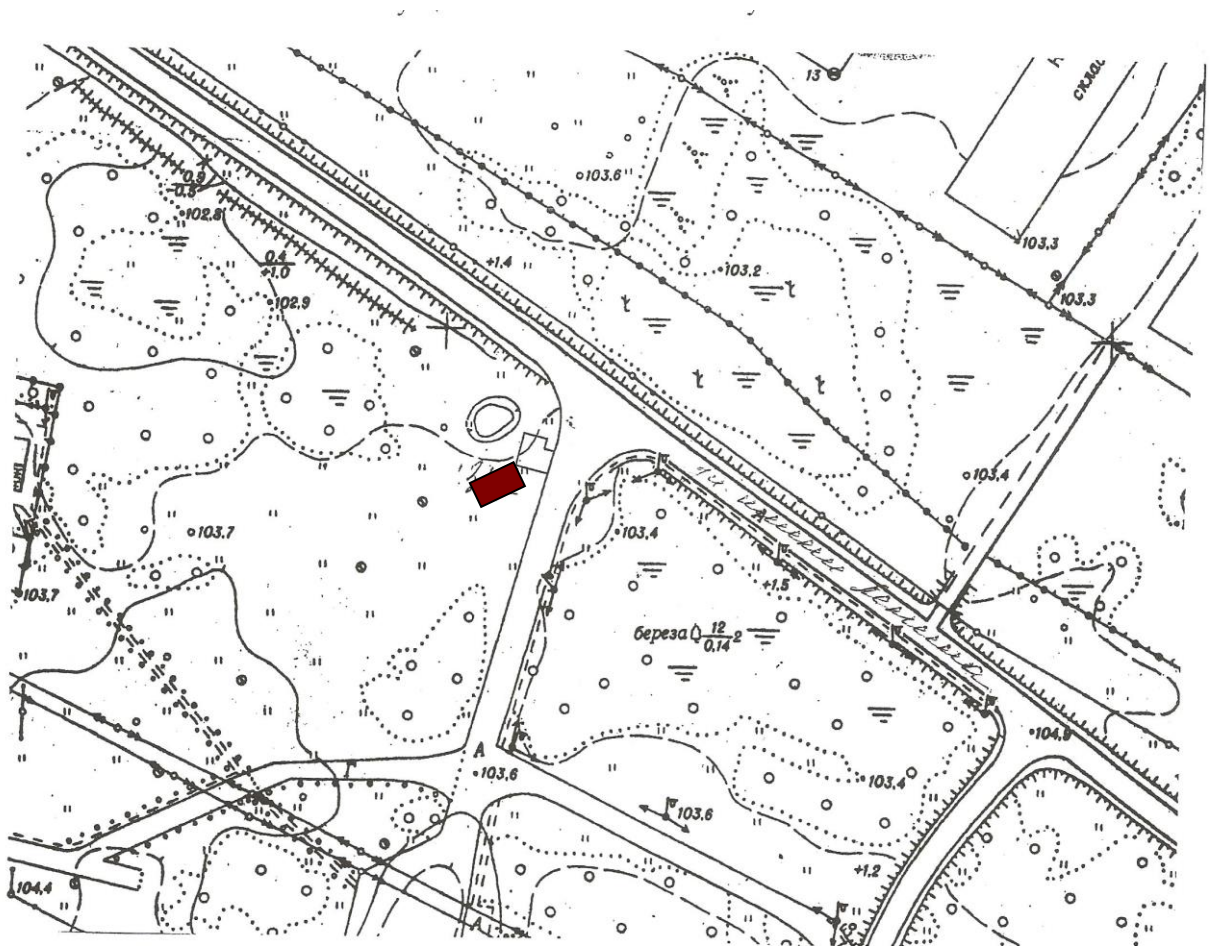


СХЕМА
РАЗМЕЩЕНИЯ НЕСТАЦИОНАРНОГО ТОРГОВОГО ОБЪЕКТА №11

Место нахождения: Томская область, г. Асино, ул.Степная,25

Ассортимент: продовольственные товары

Тип: Павильон

Период размещения: с 10.04.2015 по 10.04.2018

Предназначение: для использования субъектами малого и среднего предпринимательства

Ситуационный план земельного участка
Масштаб 1 : 20000



СХЕМА
РАЗМЕЩЕНИЯ НЕСТАЦИОНАРНОГО ТОРГОВОГО ОБЪЕКТА №12

Место нахождения: Томская область, Асиновский район, г. Асино,
граничит с запада с земельным участком по ул. имени Ленина, 19
Ассортимент: продовольственные товары (сахарная вата)
Тип: выездная торговля
Период размещения: летний период

Ситуационный план земельного участка
Масштаб 1:20000

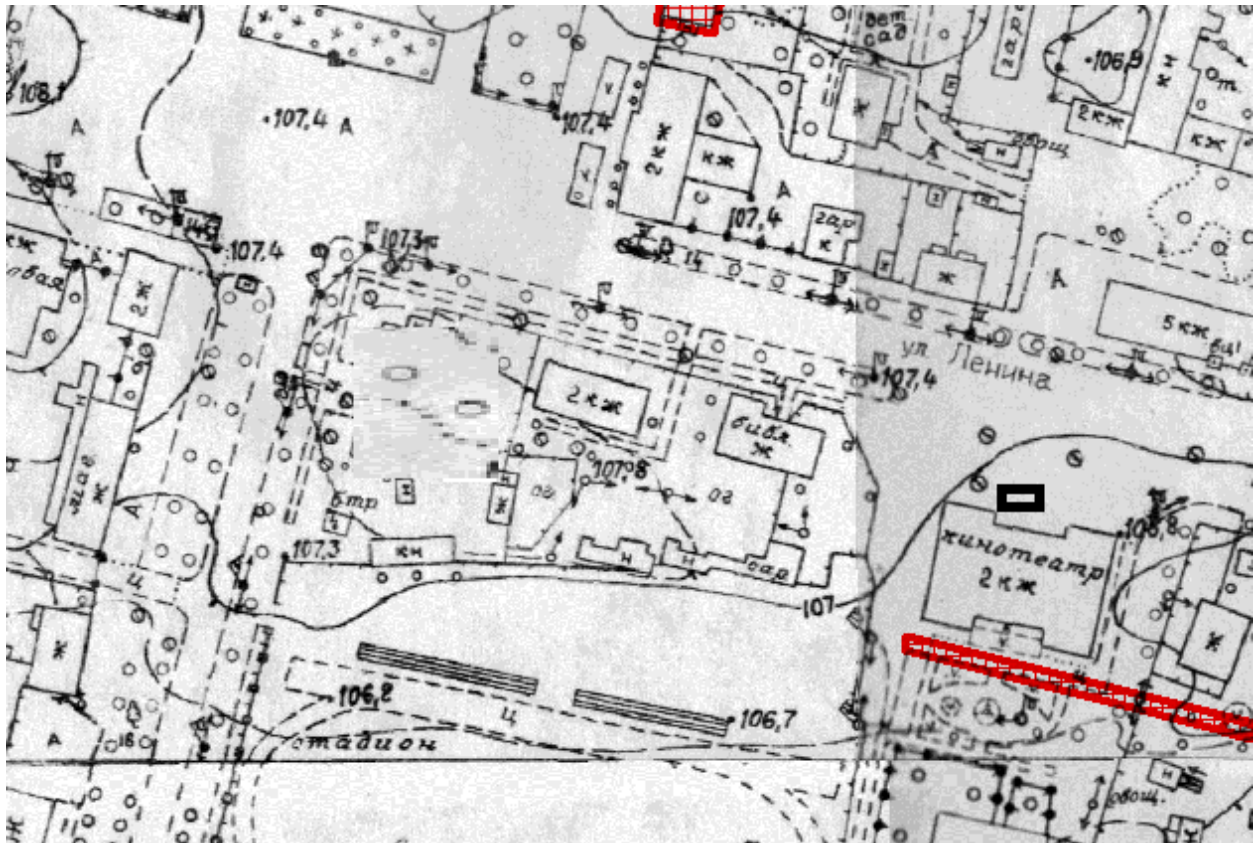
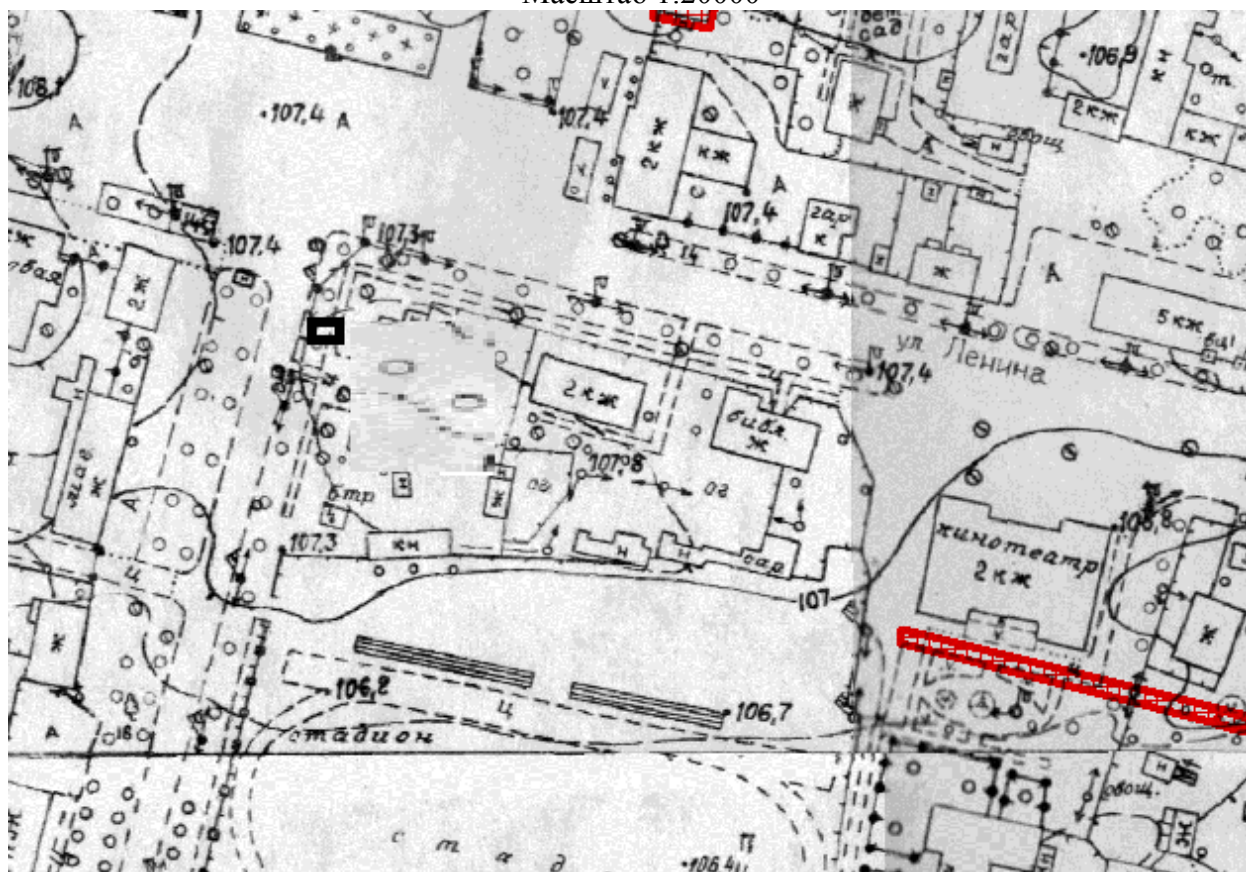


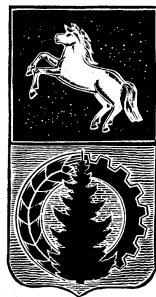
СХЕМА
РАЗМЕЩЕНИЯ НЕСТАЦИОНАРНОГО ТОРГОВОГО ОБЪЕКТА №13

Место нахождения: Томская область, Асиновский район, г. Асино,
граничит с запада с земельным участком по ул. имени Ленина, 25а
Ассортимент: продовольственные товары (сахарная вата)
Тип: выездная торговля
Период размещения: летний период

Ситуационный план земельного участка

Масштаб 1:20000





АДМИНИСТРАЦИЯ АСИНОВСКОГО РАЙОНА

ПОСТАНОВЛЕНИЕ

25.05.2017

№ 734

г. Асино

О внесении дополнений в постановление администрации Асиновского района от 09.03.2011 № 448 «Об утверждении схем размещения нестационарных торговых объектов на территории Асиновского городского поселения»

В целях приведения муниципального правового акта в соответствие с требованиями действующего законодательства,

ПОСТАНОВЛЯЮ:

1. Внести изменения в постановление администрации Асиновского района от 09.03.2011 № 448 «Об утверждении схем размещения нестационарных торговых объектов на территории Асиновского городского поселения», дополнив приложение схемой размещения нестационарного торгового объекта № 22, схемой размещения нестационарного торгового объекта № 23, схемой размещения нестационарного торгового объекта № 24, схемой размещения нестационарного торгового объекта № 25 следующего содержания:

«СХЕМА

РАЗМЕЩЕНИЯ НЕСТАЦИОНАРНОГО ТОРГОВОГО ОБЪЕКТА № 22

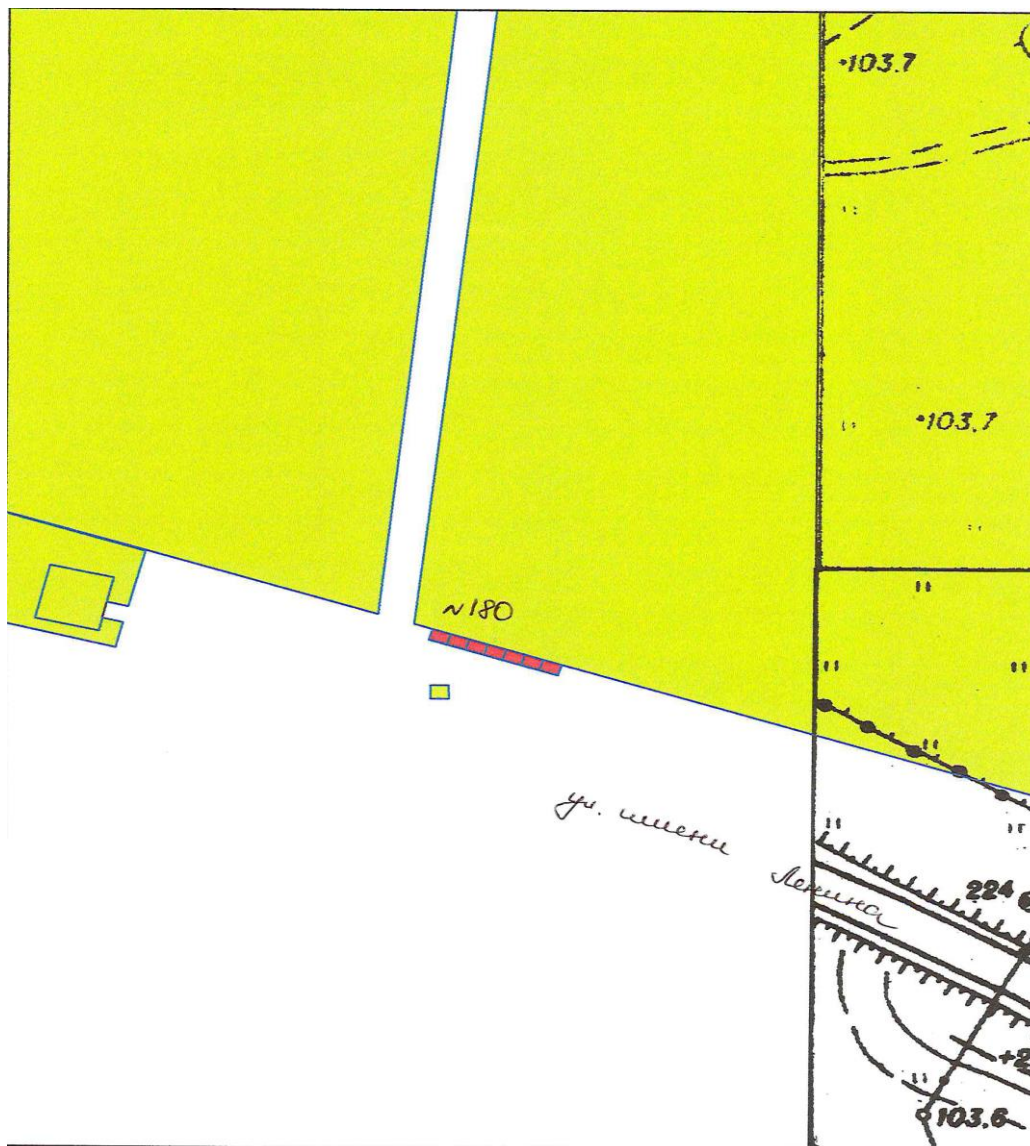
Место нахождения: Томская область, Асиновский район, г. Асино, с южной стороны земельного участка № 180 по ул. имени Ленина

Ассортимент: ритуальные принадлежности

Тип: выездная торговля

Период размещения: с 01.06.2017 г. по 01.06.2020 г.

Предназначение: для использования субъектами малого и среднего предпринимательства



«СХЕМА

РАЗМЕЩЕНИЯ НЕСТАЦИОНАРНОГО ТОРГОВОГО ОБЪЕКТА № 23

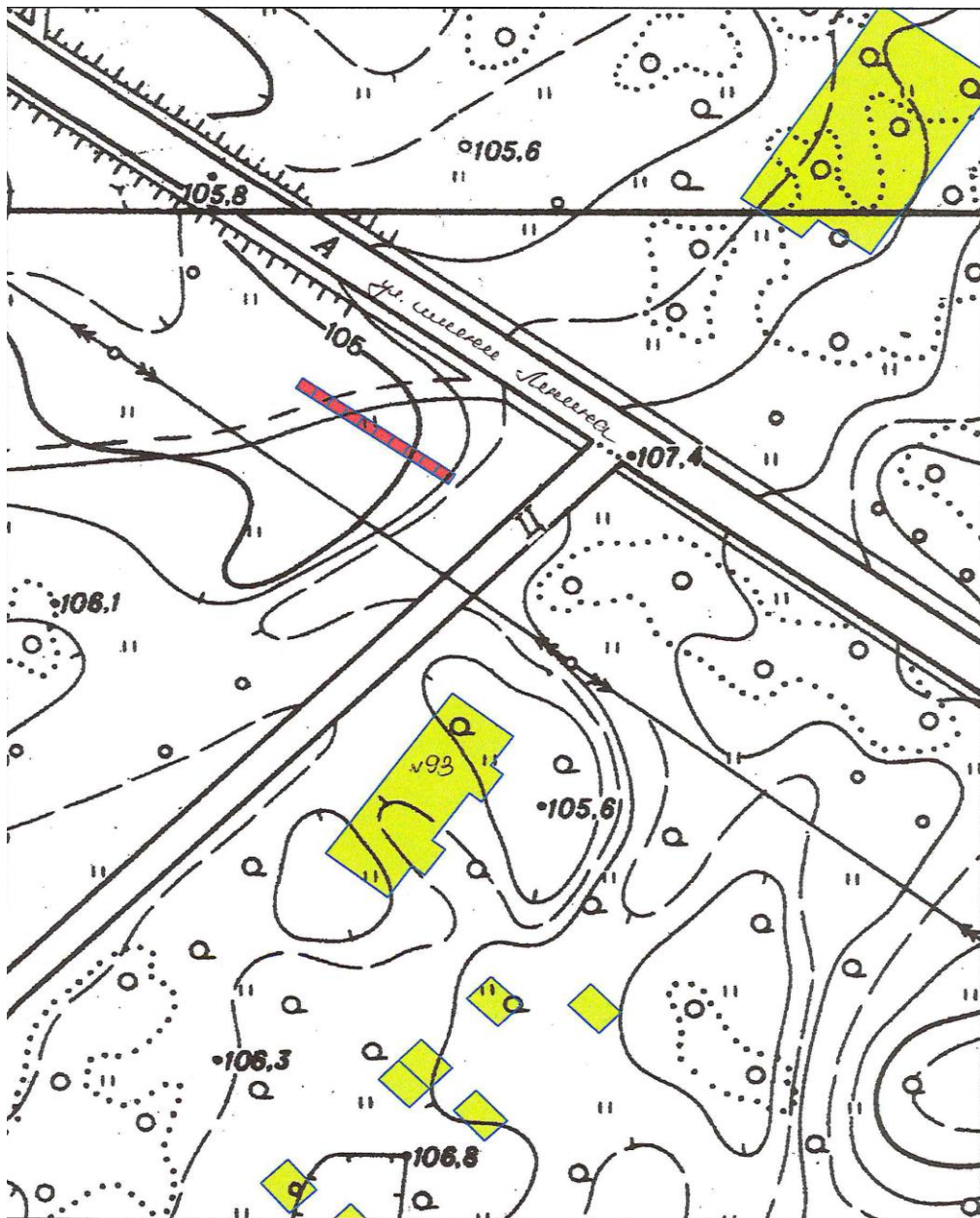
Место нахождения: Томская область, Асиновский район, г. Асино, порядка 36 м на север от земельного участка № 93 по ул. имени Ленина

Ассортимент: ритуальные принадлежности

Тип: выездная торговля

Период размещения: с 01.06.2017 г. по 01.06.2020 г.

Предназначение: для использования субъектами малого и среднего предпринимательства



«СХЕМА

РАЗМЕЩЕНИЯ НЕСТАЦИОНАРНОГО ТОРГОВОГО ОБЪЕКТА № 24

Место нахождения: Томская область, Асиновский район, г. Асино, порядка 47 м на юго-запад от земельного участка № 78/5 по ул. Ивана Буева

Ассортимент: ритуальные принадлежности

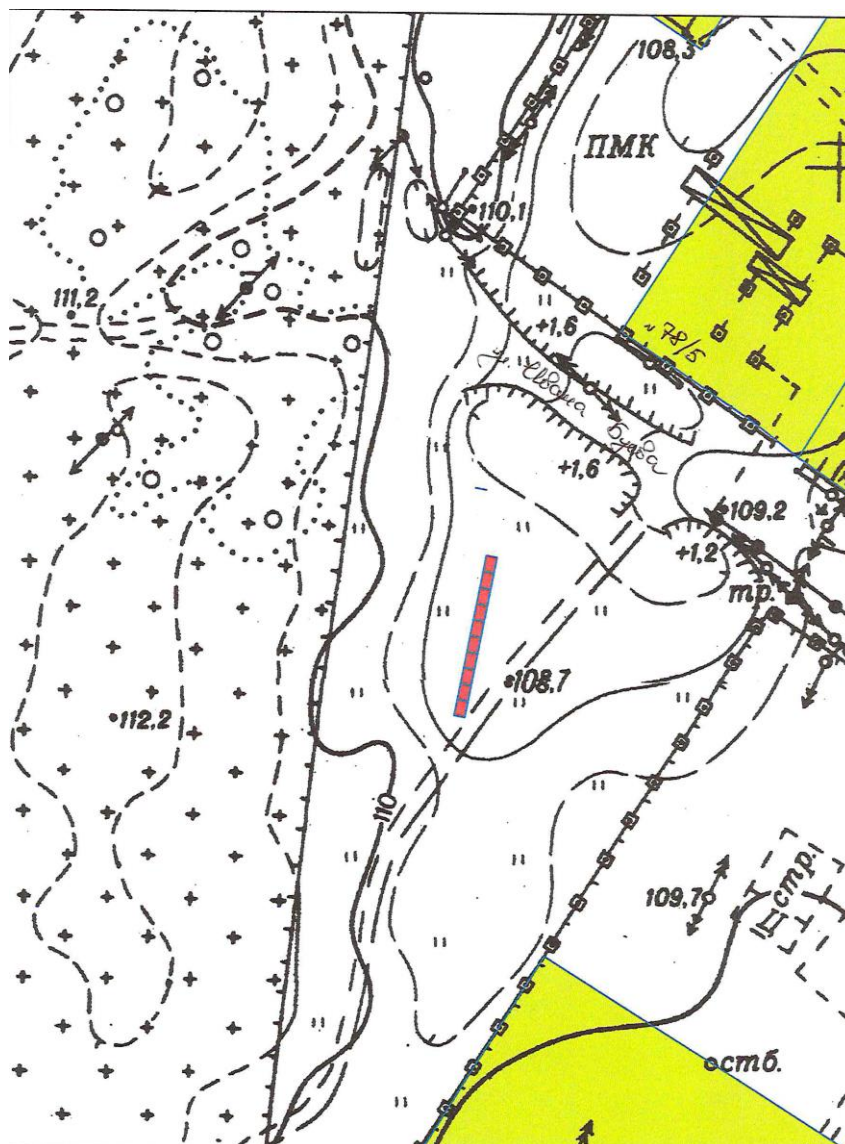
Тип: выездная торговля

Период размещения: с 01.06.2017 г. по 01.06.2020 г.

Предназначение: для использования субъектами малого и среднего предпринимательства

Ситуационный план земельного участка

Масштаб 1:1000



«СХЕМА

РАЗМЕЩЕНИЯ НЕСТАЦИОНАРНОГО ТОРГОВОГО ОБЪЕКТА № 25

Место нахождения: Томская область, г. Асино, ул. Сельская, 44

Земельный участок с южной стороны земельного участка № 44 по ул. Сельской

Ассортимент: шашлыки на вынос

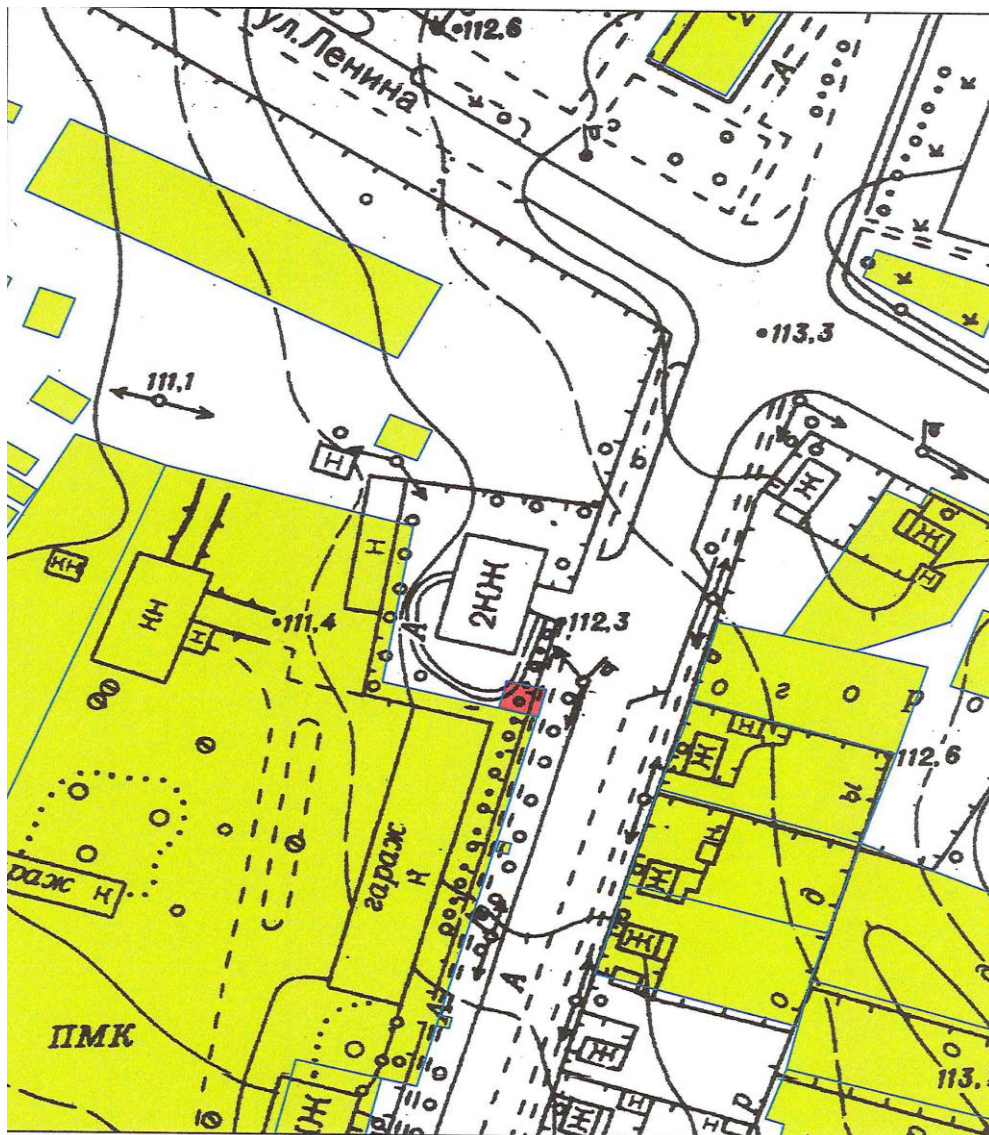
Тип: павильон

Период размещения: с 01.06.2017 г. по 01.06.2020 г.

Предназначение: для использования субъектами малого и среднего предпринимательства

Ситуационный план земельного участка

Масштаб 1:1000



2. Настоящее постановление вступает в силу с даты его официального опубликования в СМИ и подлежит размещению на официальном сайте муниципального образования «Асиновский район» в информационно-телекоммуникационной сети «Интернет».

Глава Асиновского района

А.Е. Ханыгов